

<b>PO-MARK</b> tel 3888873 10000 Zagreb, G. Krkleca 40	Građevina: POSLOVNI OBJEKT U ZAGREBU, SIGET 17 Naručitelj: HRVATSKI AUTO KLUB ZAGREB, AVENIJA DUBROVNIK 44	Stranica: 21
		Datum: veljača 2018.

## TEHNIČKI OPIS

Elaborat je napravljen na temelju zahtjeva naručitelja Hrvatskog auto kluba Zagreb, Avenija Dubrovnik 17, da se utvrdi koje radove na održavanju treba izvesti kako bi poslovni objekt Hrvatskog auto kluba u Sigetu, Siget 17.

U poslovnom objektu je smješten Auto klub Siget.

Pregledom poslovnog objekta utvrdili smo slijedeće:

- Na osnovnom objektu koji je legalan izvršene su dogradnje sa sjeverne, južne i zapadne strane objekta.  
Izvedene dogradnje su nelegalne.  
Predmet ovog elaborata je samo legalni dio objekta.

Ravni krov:

- Ravni krov ima dva dijela:
  - ravni krov iznad 1.kata i
  - ravni krov iznad prostora potkrovlja.
- Ravni krov iznad potkrovlja je u dobrom stanju, treba ga samo očistiti, detaljno pregledati i sanirati eventualna manja oštećenja HI folije.
- Ravni krov iznad 1.kata je u lošijem stanju, a to je posljedica neredovitog održavanja. Po hidroizolacionoj foliji koja je završni sloj krova se nalaze ostaci smeća koje se ne čisti već duže vrijeme. Iz zatečenog stanja ravnog krova je vidljivo da se krov ne pregledava i čisti bar jednom godišnje.
- Stanje hidroizolacione folije je još uvijek relativno dobro. U unutrašnjosti objekta nisu vidljivi tragovi curenja vlage i vode kroz ravni krov.
- Krov treba očistiti, detaljno pregledati i ukoliko se utvrde bilo kakva oštećenja na hidroizolacionoj foliji, treba ih lokalno sanirati.
- Krovne sifone treba pregledati i očistiti, ako su oštećeni treba ih sanirati.
- Limene opšave na ravnom krovu bi trebalo zamijeniti, jer su koordinirani, oštećeni su i deformirani.
- Na krovnim kupolama su vidljivi tragovi curenja vode kroz kupole u unutrašnjost objekta. Kupole treba očistiti, na spoju poklopca kupole i okvira kupole treba zamijeniti brtvu i provjeriti spojeve opšava krovne HI i kupole.
- Gromobran koji se nalazi na ravnom krovu je u lošem stanju. Gromobrankska pocinčana traka je mjestimično korodirala, spojevi su potpuno korodirali, tako da je upitna funkcionalnost gromobrana.  
Kompletan gromobran treba zamijeniti, uključivo i oslonce gromobranske trake koji su postavljeni po ravnom krovu.

Fasada:

- Fasada objekta je u solidnom stanju, izuzev fasadne aluminijske bravarije koja je u dosta lošem stanju.  
Veći dio prozora se teško otvara i zatvara, a neki prozori ne nalijegaju uredno na doprozornik. Pregledom unutrašnjih špaleta prozora nismo utvrdili bilo kakvo curenje i prodiranje vode i vlage.  
Toplinske karakteristike prozora su znatno lošije od onih koje propisuje današnji standard za fasadnu bravariju.

<b>PO-MARK</b> tel 3888873 10000 Zagreb, G.Krkleca 40	Građevina: POSLOVNI OBJEKT U ZAGREBU, SIGET 17 Naručitelj: HRVATSKI AUTO KLUB ZAGREB, AVENIJA DUBROVNIK 44	Stranica: 22
		Datum: veljača 2018.

Najispravnije rješenje bi bilo zamijeniti kompletnu aluminijsku bravariju u uredima i aluminijsku fasadnu stijenu na glavnom ulazu, ali je to dosta velika investicija, pa se naručitelj odlučio na sanaciju aluminijske bravarije na 1.katu. Popravak bravarije je privremeno, detaljnim servisom aluminijske bravarije, zamjenom dijela okova i podešavanjem („udešavanjem“) prozorskih krila i dovratnika postojeća bravarija će poslužiti još jedno vrijeme.

- Aluminijska bravarija na uvučenom dijelu objekta na ravnom krovu je jako lošem stanju, kroz bravariju u unutrašnjost objekta ulazi vlaga i voda. Stanje bravarije je takvo da se ne može popraviti i staviti u funkciju. Kompletnu aluminijsku bravariju treba zamijeniti. Prijedlog je da se aluminijska bravarija izvede samo na dijelu objekta na ravnom krovu gdje su postojeći prozori, a na dijelu objekta sa betonskim zidovima umjesto aluminijske bravarije ispred zidova (kako je izvorno izvedeno) da se postave fasadni paneli odgovarajuće debljine.

#### Unutrašnjost objekta:

- Unutrašnjost objekta je u relativno dobrom stanju, jer se redovito održava.
- Najveći problem u uredima je prodiranje ispušnih plinova koji se stvaraju u servisu kroz stijene od kopilita koje se nalaze na dijelu zidova 1.kata. Jedan dio stijena od kopilita je zamijenjen aluminijskom bravarijom i na tim pozicijama nema problema. Na svim pozicijama gdje je ostao kopilit treba ga demontirati i ugraditi aluminijsku bravariju kao na dijelovima gdje je to već napravljeno. e na kojima je ostao kopilit Unutrašnji prostori su održavani adni krov je neodržavan. Po hidronoj foliji koja je završni sloj krova se nalaze ostaci smeća koje se ne čisti već duže vrijeme. Iz zatečenog stanja ravnog krova je vidljivo da se krov ne pregledava i čisti bar jednom godišnje.

#### Strojarske instalacije:

- Strojarske instalacije su u dobrom stanju, redovito se održavaju, a kotlovnica je kompletno rekonstruirana.

#### Elektroinstalacije:

Pregledom objekta i uvidom u izvješća o ispitivanjima elektroinstalacija i sustava za zaštitu od udara munje, te radnog okoliša koje su obavili djelatnici tvrtke ERGONOMIKA utvrđeno je slijedeće stanje:

- Krovne hvataljke instalacije sustava za zaštitu od udara munje su u lošem stanju, potrgane i sa znatnim utjecajem korozije - potrebna temeljita sanacija sa zamjenom vodova.
- Prostor potkrovlja - arhiva: kabliranje vršeno provizorno, po podovima, vire žice iz razvodnih kutija - cjelokupnu instalaciju izvesti nanovo, sa par utičnica i par vodotjesnih lampi.
- Na ulazu u tehnički pregled nalazi se razdjelnik sa rastalnim osiguračima, neuredne izvedbe, ako je aktivan potrebno temeljito rekonstruirati, ili ukinuti i demontirati ako nije u funkciji.

<b>PO-MARK</b> (tel 3888873) 10000 Zagreb, G. Krkleca 40	Građevina: POSLOVNI OBJEKT U ZAGREBU, SIGET 17 Naručitelj: HRVATSKI AUTO KLUB ZAGREB, AVENIJA DUBROVNIK 44	Stranica: 23
		Datum: veljača 2018.

#### Popis radova sanacije:

- Demontaža vanjskih fasadnih stijena. Fasadne stijene su aluminijske bez zaštite od sunca. Ostakljene su IZO staklom ili običnim staklom, samo je na uglovima dio stijene zatvoren punim panelom.  
Prije demontaže aluminijske stijene demontirati prostrujme ventilacione rešetke koje se nalaze na stijeni i kablove koji prolaze kroz stijenu. Demontaže obaviti pažljivo da ne dođe do oštećenja zidova i krovne hidroizolacione folije.  
Demontaža i montaža nove aluminijske stijene se mora obaviti u istom danu kako bi se izbjegla mogućnost nastanka šteta u unutrašnjosti objekta. U slučaju loših vremenskih uvjeta ne smiju se izvoditi ovi radovi.
- Demontaža ventilacionih rešetki veličine do 0,5 m<sup>2</sup> koje su ugrađene u fasadnu stijenu i ponovna montaža u novu aluminijsku fasadnu stijenu. U dijelu stijene u koji se montiraju ventilacione rešetke će se umjesto stakla ugraditi puni termoizolirani panel.
- Demontaža strojarskog okruglog limenog kanala koji prolazi kroz puni panel aluminijske fasadne stijene (POZ 28), demontaža metalne podkonstrukcije na koju je postavljen i ponovna montaža kanala i podkonstrukcije u novu aluminijsku fasadnu stijenu. Kanal je od pocinčanog lima, a promjer kanala je cca 80 cm, dužina kanala je cca 50 cm + ispusni dio (cca 50 cm). Podkonstrukcija je iz metalnih crnih cijevi na koje se limeni kanal oslanja preko nosača (dva pločasta nosača dim.300x150x4 mm). U dijelu alu stijene u koji se montira limeni kanal će se umjesto stakla ugraditi puni termoizolirani panel.
- Demontaža svih instalacija koje prolaze kroz fasadnu stijenu i njihovo ponovno spajanje, ali na način da se postave iza nove aluminijske fasadne stijene i provuku ispod gornjeg limenog opšava. Aluminijski profili se ne smiju bušiti za potrebe prolaza instalacija.
- Demontaža unutrašnjih stijena od kopilita, uključivo demontaža metalnog okvira u kome se nalazi kopilit, limenih opšava i posjnih sredstava. Demontaže obaviti pažljivo da ne dođe do oštećenja zidova i podova, a sve štete koje nastanu izvođač sanira o svom trošku.
- Demontaža limenih opšava - okapnica koji se nalaze ispod aluminijske fasadne stijena (POZ 13, POZ 14, POZ 15 i POZ 16), uključivo i demontaža podkonstrukcije na koju je postavljen opšav. Limeni opšav je iz pocinčanog lima debljine 0,6 mm, razvijene širine do 35 cm. Demontažu opšava obaviti pažljivo da ne dođe do oštećenja krovne hidroizolacione folije i završnog limenog profila na koji je učvršćena krovna folija.
- Demontaža limenih opšava na povišenom dijelu ravnog krova, a iznad aluminijskih fasadnih stijena (POZ 13, POZ 14, POZ 15 i POZ 16) i ponovna montaža limenih opšava nakon montaže novih aluminijskih fasadnih stijena. Limeni opšav je iz pocinčanog lima debljine 0,6 mm, razvijene širine do 50 cm. Demontažu opšava obaviti pažljivo da ne dođe do njihovog oštećenja.
- Dobava i montaža limenih opšava - okapnica koji se montiraju ispod aluminijskih fasadnih stijena (POZ 13, POZ 14, POZ 15 i POZ 16), uključivo i montaža podkonstrukcije opšava. Limeni opšav je iz pocinčanog lima debljine 0,6 mm, razvijene širine do 35 cm. Montažu opšava obaviti pažljivo da ne dođe do oštećenja krovne hidroizolacione folije i završnog limenog profila na koji je učvršćena krovna folija.

<b>PO-MARK</b> tel 3888873 10000 Zagreb, G.Krkleca 40	Građevina: POSLOVNI OBJEKT U ZAGREBU, SIGET 17 Naručitelj: HRVATSKI AUTO KLUB ZAGREB, AVENIJA DUBROVNIK 44	Stranica: 24
		Datum: veljača 2018.

- Dobava i montaža vanjskih fasadnih aluminijskih stijena izrađenih od aluminijskih profila Feal 65 VS. Izvođač je dužan prije izvedbe napraviti točne izmjere na licu mjesta, napraviti radioničke nacрте fasadnih stijena i dostaviti ih investitoru i nadzoru na odobrenje zajedno sa atestom za aluminijske stijene. Predviđena izrada aluminijskih prozora i stijena izrađenih od profila sa prekinutim termičkim mostom. Tražena izolativnost cijelog otvora je  $U_w < 1,4 W/m^2K$   
 Staklo: IZO 5+16+6 mm.  
 Panel: toplinske karakteristike kao staklo ili bolje.  
**POVRŠINSKA ZAŠTITA**  
 Eloksirani aluminijski profili ral kao postojeći (9006).
- Popravak postojećih aluminijskih fasadnih stijena, prozora i vrata. Popravke mogu obaviti za to kvalificirani djelatnici.
- Dobava i montaža unutrašnjih aluminijskih stijena izrađenih od aluminijskih profila Feal 50 ili od profila od kojih su izrađene aluminijske stijene na dijelu objekta gdje je kopilit već zamijenjen. Izvođač je dužan prije izvedbe napraviti točne izmjere na licu mjesta, napraviti radioničke nacрте unutrašnjih stijena i dostaviti ih investitoru i nadzoru na odobrenje zajedno sa atestom za aluminijske stijene. Predviđena izrada aluminijskih stijena izrađenih od profila sa neprekinutim termičkim mostom. Predviđeni raster i dimenzija fiksnih i otvarajućih polja vidljive su iz shema. Tražena izolativnost cijelog otvora je  $U_w < 1,8 W/m^2K$ .  
 Staklo: IZO 5+16+4 mm.  
 Panel: toplinske karakteristike kao staklo ili bolje.  
 Plastificirani aluminijski profili ral kao postojeći (prljivo bijelo).
- Čišćenje postojeće krovne folije od otpadnog materijala, nečistoća i uklanjanje instalacija koje se nalaze na ravnom krovu, a nisu u funkciji. Uklanjanje gromobranske instalacije je posebno obračunato. Sa postojeće krovne folije treba ukloniti sav otpadni materijal koji se nalazi na njoj (lišće, granje, mahovinu i sl.), instalacije (kablove) koji nisu u funkciji, a zatim krovnu foliju očistiti miniwashom uz upotrebu odgovarajućih kemijskih sredstava za čišćenje. Čišćenje može obaviti samo tvrtka specijalizirana za radove čišćenja, a dokumentaciju tvrtke dostaviti nadzoru prije početka radova. Krov se mora očistiti i ispod klima uređaja koji se nalaze na krovu, a za eventualno manje pomicanje klima uređaja treba angažirati stručnu osobu.
- Detaljan pregled krove hidroizolacione folije na ravnim krovovima i sanacija eventualnih oštećenja. Nakon čišćenja izvođač će zajedno sa nadzorom detaljno pregledati ravni krov i utvrditi eventualna mjesta na kojima je oštećena krovna folija. Sanacija oštećenja na krovnoj foliji napraviti će se po pravilima izolaterske struke. Izvođač će u građevinski dnevnik upisati sve pozicije oštećenja ravnog krova.
- Sanacija oštećenja na krovnoj foliji na ravnim dijelovima ravnog krova. Mjesto oštećenja treba očistiti i na oštećeno mjesto zavariti komad nove krovne folije prema pravilima hidroizolaterske struke.
- Zatezanje folije na mjestima gdje se folija deformirala, presavila i postoji velika mogućnost njenog oštećenja (dio ravnog krova oko velikog vertikalnog kanala koji prolazi kroz krov i u kome su smještene strojarske instalacije). Foliju treba očistiti, osloboditi, zategnuti i ponovo zavariti prema pravilima hidroizolaterske struke.
- Sanacija folije na mjestima prodora kroz ravni krov: prodori ventilacionih kanala promjera do 20 cm, prodori cijevi promjera do 25 cm (kao nosač antene), manji

<b>PO-MARK</b> tel 3888873 10000 Zagreb, G. Krklaca 40	Građevina: POSLOVNI OBJEKT U ZAGREBU, SIGET 17 Naručitelj: HRVATSKI AUTO KLUB ZAGREB, AVENIJA DUBROVNIK 44	Stranica: 25
		Datum: veljača 2018.

- prodori (kao vertikalni nosači podkonstrukcije strojarske opreme) itd. Na tim mjestima treba pregledati spoj folije i prodora, oštećenja na foliji sanirati, a kit na spoju folije i prodora popuniti ili zamijeniti ako je u lošem stanju.
- Pregled spojeva i sanacija kita kojim su zapunjeni spoj završnog metalnog profila na koji je zavarena krovna folija i vertikalni betonski zid objekta ili vertikalna stijanka krovne kupole. Oštećene dijelove kita ukloniti i spojeve zapuniti novim kitom.
  - Sanacija procurivanja na postojećim svjetlosnim krovnim kupolama na ravnom krovu. Dimenzija kupola 120/120 cm. Na spojevima poklopca kupole i tijela kupole dolazi do procurivanja vlage u unutrašnjost objekta. Poklopce kupola treba demontirati i očistiti, limeni opšav na završetku vertikalnog dijela kupole na koji se oslanja poklopac kupole treba zamijeniti, pregledati spoj krovne folije i vertikalnog dijela kupole (pregled i sanacija spojeva je obračunata u hidroizolaterskim radovima), zamijeniti vijke kojima se učvršćuje poklopac kupole i zamijeniti sve brtve.
  - Demontaža limenih opšava na nadozidu ravnog krova iznad 1.kata objekta. Limeni opšav je iz pocinčanog lima debljine 0,6 mm, razvijene širine do 60 cm. Demontažu opšava obaviti pažljivo da ne dođe do oštećenja krovne folije i nadozida. Podkonstrukciju na koju su postavljeni limeni opšavi zadržati.
  - Dobava i montaža limenih opšava na nadozidu ravnog krova iznad 1.kata objekta., podkonstrukcija postojeća. Limeni opšav je iz pocinčanog lima debljine 0,6 mm, razvijene širine do 60 cm. Montažu opšava obaviti pažljivo da ne dođe do oštećenja krovne hidroizolacione folije i nadozida.
  - Sanacija krovnih slivnika na ravnom krovu. Postojeće krovne slivnike treba očistiti, a čišćenje obaviti vodenim mlazom pod tlakom. Nakon čišćenja pregledati spoj slivnika i krovne folije, a oštećena mjesta sanirati (pregled i sanacija spojeva je obračunata u hidroizolaterskim radovima), košare sa slivnika ukloniti i na sve slivnike postaviti niove plastične košare koje onemogućavaju ulaz kropsnijeg otpada u slivnik.
  - Demontaža postojeće instalacije hvataljki sustava za zaštitu od munje što uključuje: demontažu trake Fe/zn 25×4 mm, demontažu betonskih kocki, ručno iznošenje kroz postojeće prolaze: prozorski otvor na tavanu, tavanski otvor sa ljestvama, te iznošenje sa 2. kata, utovar i odvoz demontiranog materijala na deponiju. Alternativno: angažiranje dizalice dohvata cca 12 m te skidanje materijala dizalicom.
  - Dobava i dostava kompletnog materijala za izvedbu nove instalacije na ravni krov poslovne građevine, ručno unošenje kroz postojeće prolaze: iznošenje na etažu 2. kata, unos kroz tavanski otvor sa preklopnim ljestvama, pronošnje tavanskim niskim prostorima i iznošenje kroz prozorski otvor na krov. Alternativno: angažiranje dizalice dohvata cca 12 m te dostava materijala dizalicom.
  - Dobava, polaganje aluminijskog vodiča-legure Al/FznØ8mm po ravnom krovu na odgovarajuće tipske nosače koji se postavljaju na krovnu foliju - uključivo dimnjake i ventilacijske otvore.
  - Povezivanje svih metalnih masa na krovu s gromobranskom instalacijom te međusobno povezivanje svih limenih dijelova krova odnosno svođenje na istu ekvipotencijalnu plohu. Stavkom obuhvatiti i sav potrebni spojni i montažni materijal i pribor : bakreno uže fi 10mm, vijci , stopice, stezaljke, sav materijal za zavarivanje ili tvrdo lemljenje.

<b>PO-MARK</b> tel 3888873 10000 Zagreb, G.Krkleca 40	Građevina: POSLOVNI OBJEKT U ZAGREBU, SIGET 17 Naručitelj: HRVATSKI AUTO KLUB ZAGREB, AVENIJA DUBROVNIK 44	Stranica: 26
		Datum: veljača 2018.

- Svi spojevi moraju biti izvedeni kvalitetno i bezprijekorno. U cijenu uključiti rad, materijal, radnu skelu, sve pripremne i završne radove. Obračun po komadu spoja.
- Izvedba spoja hvataljke na krovu i kišnog oluka spojnicom. U cijenu uključiti rad, materijal, radnu skelu, sve pripremne i završne radove. Obračun po komadu spoja.
  - Dobava, montaža i spajanje s krovnim hvataljkama loveće hvataljke s nosačima, betonskim postoljem, ukupne visine 3m za zaštitu istaknutih dimnjaka i ostale opreme na krovu. Tip kao Hermi SON 33.
  - Ispitivanje instalacije krovnih hvataljki i metalnih masa nakon izvedbe te izdavanje ispitnog protokola.
  - Demontaža postojeće elektroinstalacije sa sanacijom svih provizornih spojeva.
  - Izrada izvoda kabelima NYM 3×1,5 mm<sup>2</sup> u PNT cijevima za 4 kom stropnih svjetiljki i 1 prekidač.
  - Izrada izvoda kabelima NYM 3×2,5 mm<sup>2</sup> u PNT cijevima za 3 kom utičnica 230 V.
  - Dobava, montaža i spajanje svjetiljki FC 2×36W, IP54, komplet sa izvorima svjetla.
  - Dobava, montaža i spajanje svjetiljki OG utičnica 230 V, IP 54, i prekidača OG IP 54.
  - Demontaža i odspajanje razdjelnika koji se nalazi na ulazu u tehnički pregled, a prema izjavama korisnika je van funkcije. Razdjelnik ima cca 9 Ez osigurača. Potrebno odspojiti dolazne i odlazne kabele i završiti ih u tipskim stezaljkama u OG razvodnoj kutiji IP 54.

Projektant:  
 Mario Galić d.i.g.

  
 HRVATSKA KOMORA INŽENJERA GRAĐEVINARSTVA  
 Mario Galić  
 dipl. ing. građ.  
 Ovlašteni inženjer građevinarstva  
  
 G 2495

<b>PO-MARK</b> tel 3888873 10000 Zagreb, G.Krkleca 40	Građevina: POSLOVNI OBJEKT U ZAGREBU, SIGET 17 Naručitelj: HRVATSKI AUTO KLUB ZAGREB, AVENIJA DUBROVNIK 44	Stranica: 27
		Datum: veljača 2018.

## NAČIN ZBRINJAVANJA GRAĐEVNOG OTPADA

Prilikom organizacije gradilišta za deponiranje građevinskih materijala i otpadnog materijala, te manipulativne površine za strojeve i radnike koristit će se u svim mogućim slučajevima prostor građevne parcele. Prostor na kojem će se odvijati radovi potrebno je ograditi zaštitnom ogradom i pravilno označiti.

Svi uvjeti transporta, privremenog skladištenja i manipulacije (ručno, strojno) izvode se prema uputama proizvođača.

Po završetku svih radova izvođač je dužan očistiti gradilište i vratiti u prvobitno stanje, očistiti građevinu, te sav otpadni materijal (građevni otpad) sakupiti, utovariti i odvesti s gradilišta na za to predviđeno i propisano odlagalište (deponiju).

Dijelove parcele oštećene tijekom gradnje treba vratiti u uredno stanje, a dijelove gdje je zelena površina potrebno je zasipati zdravom zemljom i zasaditi travu i druge vrste zelenila.

Sve privremene građevine na gradilištu ili na prilazima gradilištu će se po završetku radova ukloniti i teren urediti .

Zbrinjavanje građevnog otpada potrebno je izvršiti sukladno odredbama Zakona o održivom gospodarenju otpadom (NN 94/13).

Projektant:  
Mario Galić d.i.g.

  
HRVATSKA KOMORA INŽENJERA GRAĐEVINARSTVA  
**Mario Galić**  
dip. inž. građ.  
Ovlašteni inženjer građevinarstva   
G 2495

PO-MARK tel 3688873 10000 Zagreb, G. Krkleca 40	Građevina: POSLOVNI OBJEKT U ZAGREBU, SIGET 17 Naručitelj: HRVATSKI AUTO KLUB ZAGREB, AVENIJA DUBROVNIK 44	Stranica: 28
		Datum: veljača 2018.

#### 4.GRAFIČKI PRILOZI







**PO-MARK**

G. KRKLECA 40, ZAGREB  
telefon +385 (0)1 388 88 73  
fax +385 (0)1 388 88 74  
e-mail po-mark@zg.t-com.hr

GRAĐEVINA: POSLOVNI OBJEKT U ZAGREBU

LOKACIJA: Siget 17, Zagreb

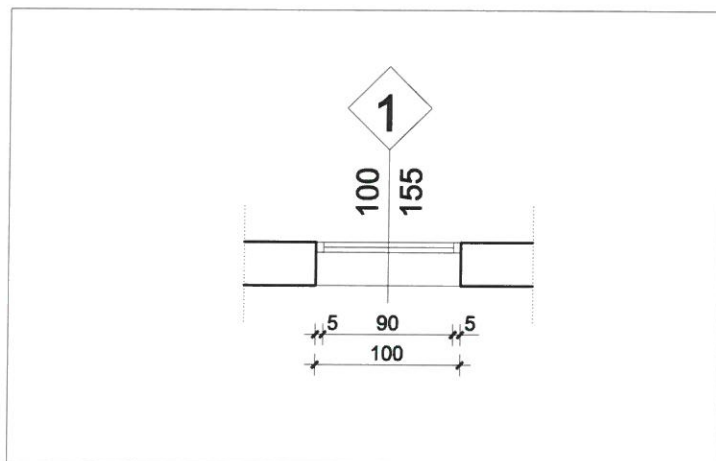
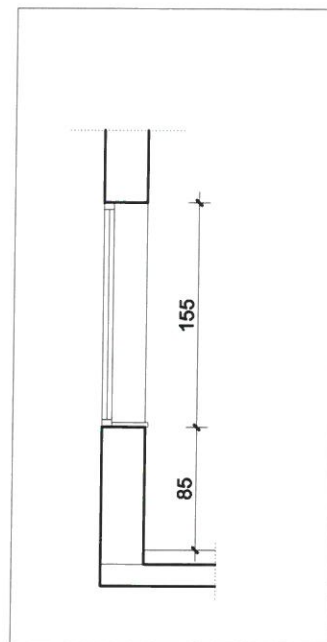
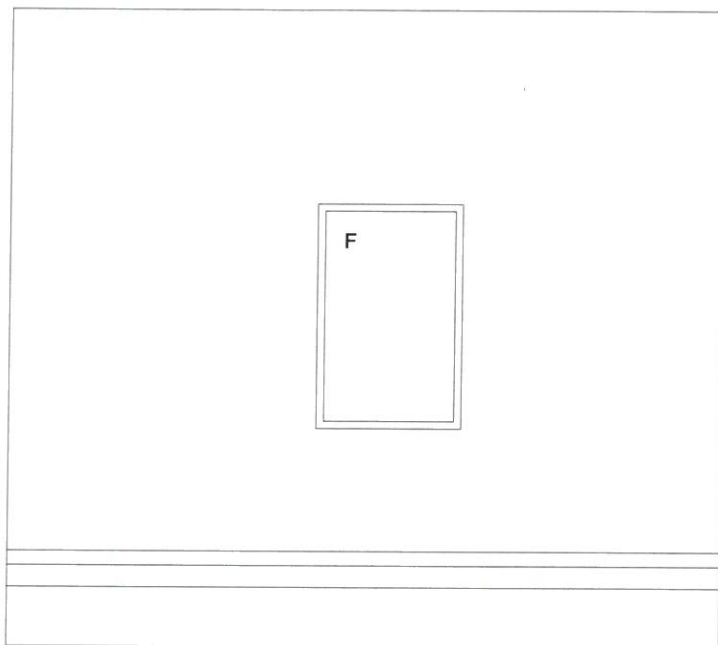
INVESTITOR: HRVATSKI AUTOKLUB, ZAGREB

Avenija Dubrovnik 44, Zagreb

TD: 08/18

MJERILO: 1:50

STAVKA BR.:

**1****HEMA VANJSKE STOLARIJE****NAPOMENE:**

**Popravlak postojećeg prozora: treba ugraditi rubne lajsne i zatvoriti rupe u štokovima**  
**Eventualne sitne popravke izvesti nakon detaljnog pregleda i utvrđivanja potrebe za istim**  
**Radove izvoditi (okovi, materijal i dr.) prema opisu u troškovničkoj stavci ili nalogu nadzornog inženjera**

**NAZIV:**

jednodijelni fiksni aluminijski prozor

**DIMENZIJE:**

100/155

**KOMADA:****UKUPNO: 1**

**PO-MARK**

G. KRKLECA 40, Z A G R E B  
telefon +385 (0)1 388 88 73  
fax +385 (0)1 388 88 74  
e-mail po-mark@zg.t-com.hr

GRADEVINA: POSLOVNI OBJEKT U ZAGREBU

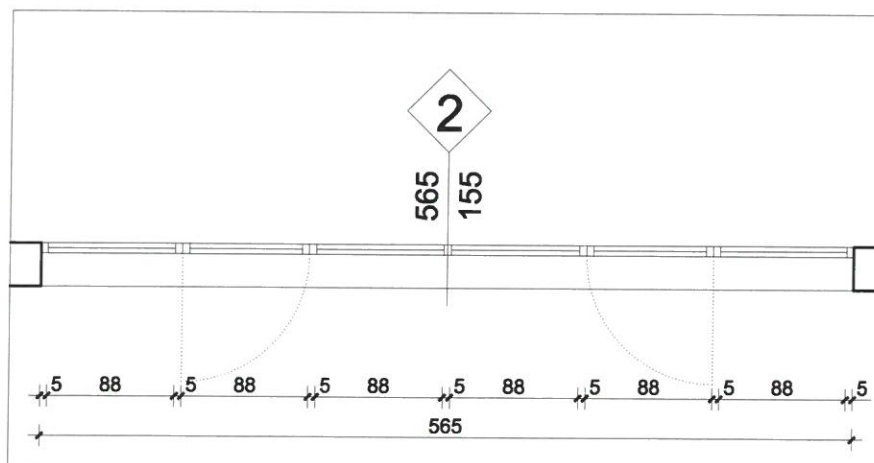
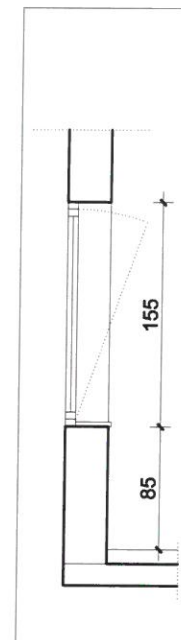
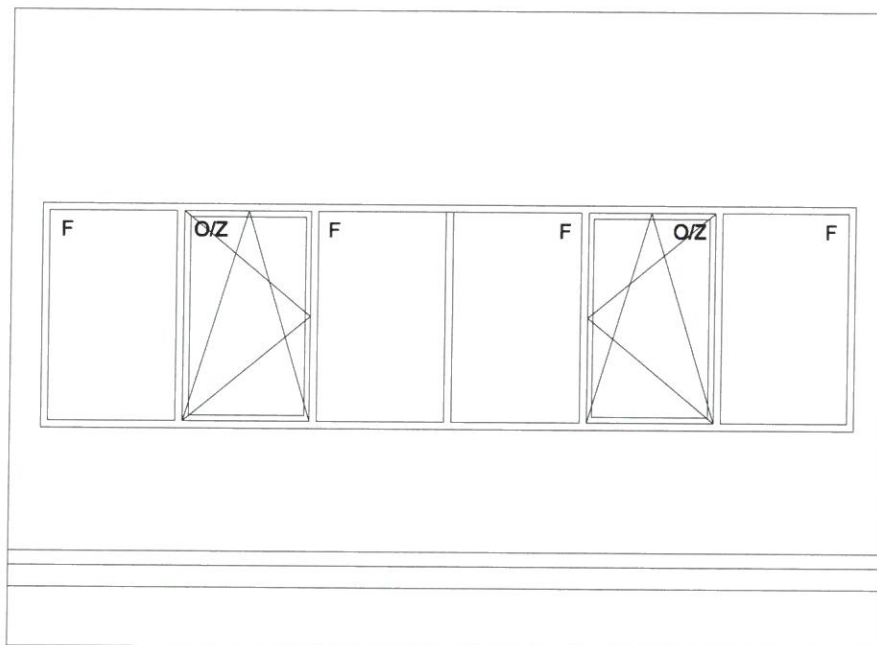
LOKACIJA: Siget 17, Zagreb

INVESTITOR: HRVATSKI AUTOKLUB, ZAGREB  
Avenija Dubrovnik 44, Zagreb

TD: 08/18

MJERILO: 1:50

STAVKA BR.:

**2****HEMA VANJSKE STOLARIJE****NAPOMENE:**

Trebaju popraviti otklopno-zaokretna krila

Eventualne sitne popravke izvesti nakon detaljnog pregleda i utvrđivanja potrebe za istim

Radove izvoditi (okovi, materijal i dr.) prema opisu u troškovničkoj stavci ili nalogu nadzornog inženjera

**NAZIV:**

šesterodijelna aluminijsko-staklena stijena sa dva otklopno-zaokretna krila i četiri fiksna polja

**DIMENZIJE:**

565/155

**KOMADA:**

UKUPNO: 6

**PO-MARK**

G. KRKLECA 40, Z A G R E B  
telefon +385 (0)1 388 88 73  
fax +385 (0)1 388 88 74  
e-mail po-mark@zg.t-com.hr

GRAĐEVINA: POSLOVNI OBJEKT U ZAGREBU

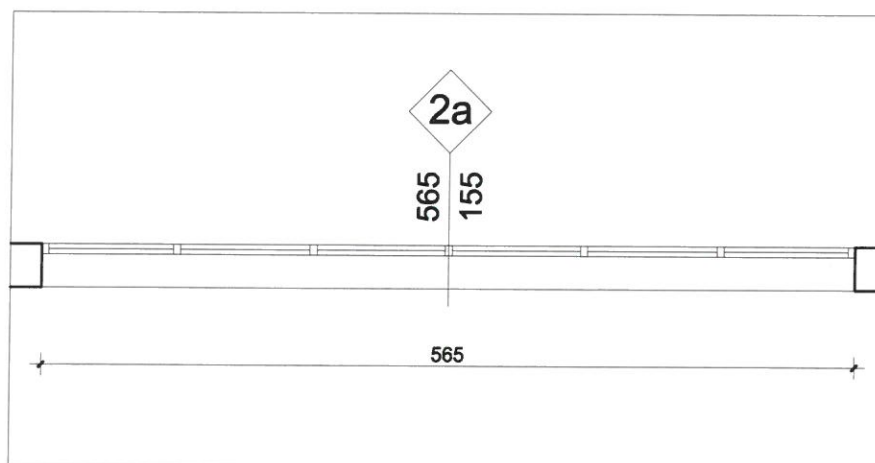
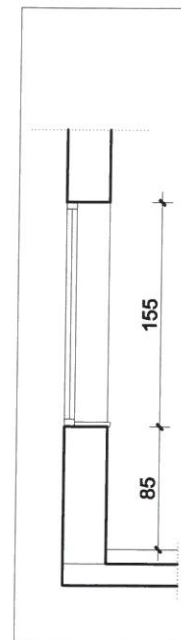
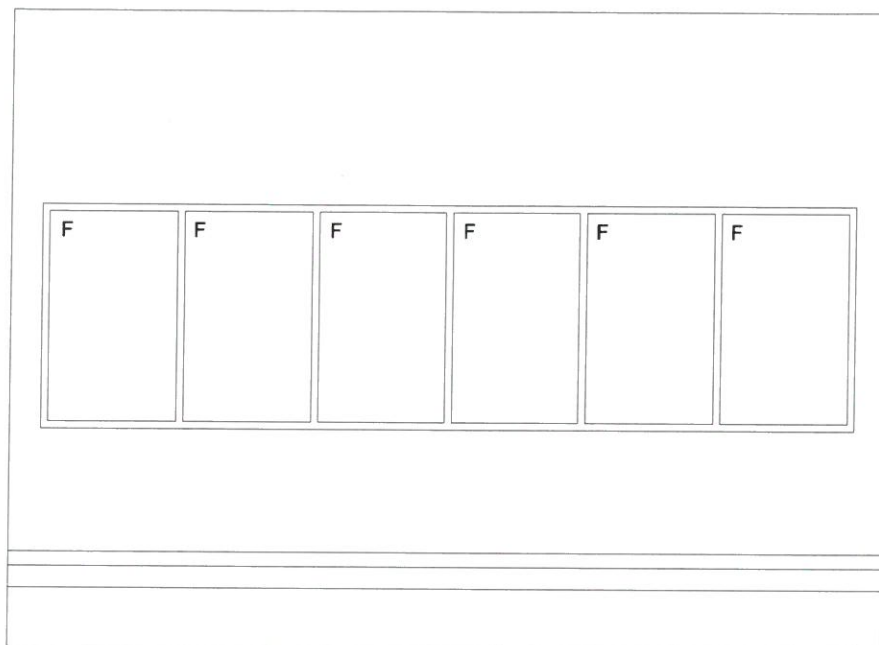
LOKACIJA: Siget 17, Zagreb

INVESTITOR: HRVATSKI AUTOKLUB, ZAGREB  
Avenija Dubrovnik 44, Zagreb

TD: 08/18

MJERILO: 1:50

STAVKA BR.:

**HEMA VANJSKE STOLARIJE****2a****NAPOMENE:**

Nema vidljivih značajnijih oštećenja

Eventualne sitne popravke izvesti nakon detaljnog pregleda i utvrđivanja potrebe za istim

Radove izvoditi (okovi, materijal i dr.) prema opisu u troškovničkoj stavci ili nalogu nadzornog inženjera

**NAZIV:**

šesterodijelni aluminijski prozor sa šest fiksnih polja

**DIMENZIJE:**

565/155

**KOMADA:**

UKUPNO: 1

**PO-MARK**

G. KRKLECA 40, Z A G R E B  
telefon +385 (0)1 388 88 73  
fax +385 (0)1 388 88 74  
e-mail po-mark@zg.t-com.hr

GRAĐEVINA: POSLOVNI OBJEKT U ZAGREBU

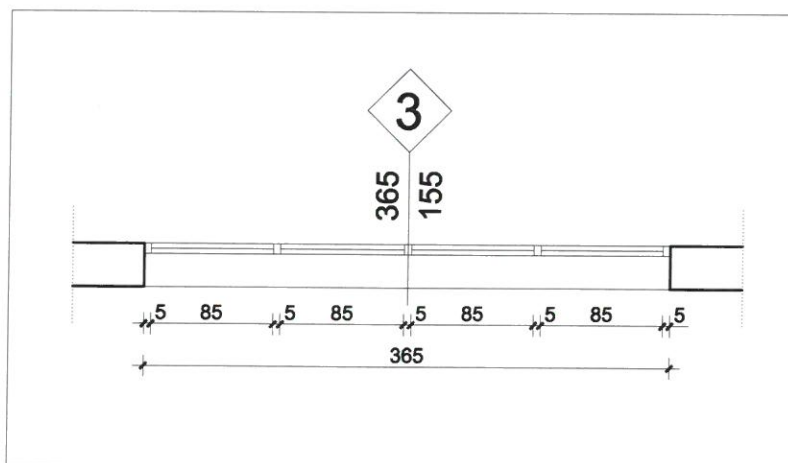
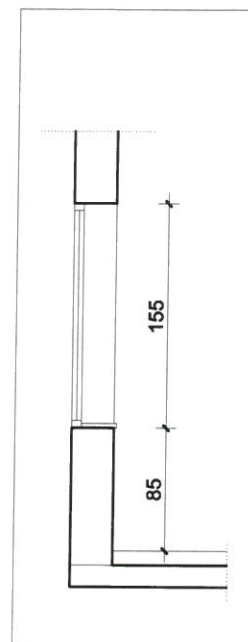
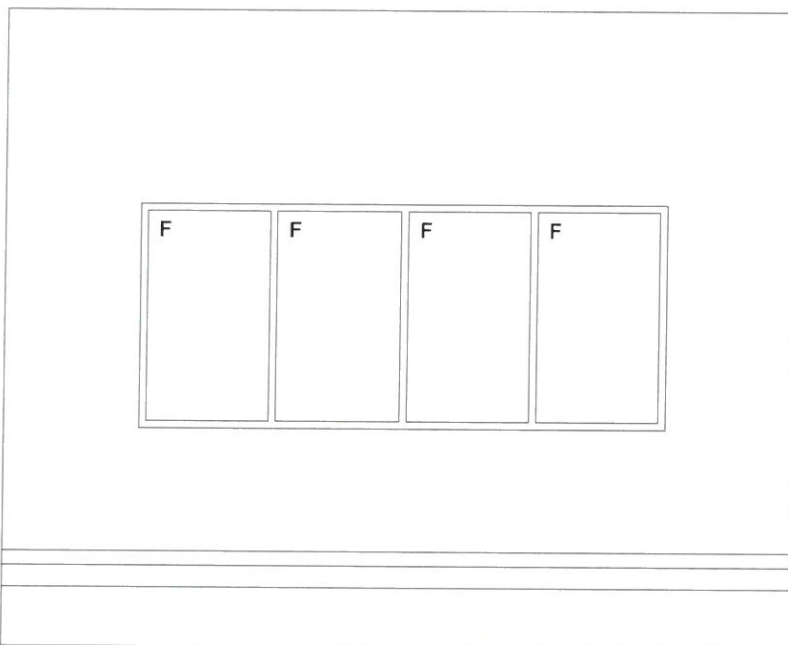
LOKACIJA: Siget 17, Zagreb

INVESTITOR: HRVATSKI AUTOKLUB, ZAGREB  
Avenija Dubrovnik 44, Zagreb

TD: 08/18

MJERILO: 1:50

STAVKA BR.:

**3****SHEMA VANJSKE STOLARIJE****NAPOMENE:**

Popravak postojećeg prozora: nema vidljivih značajnijih oštećenja  
Eventualne sitne popravke izvesti nakon detaljnog pregleda i utvrđivanja potrebe za istim  
Radove izvoditi (okovi, materijal i dr.) prema opisu u troškovničkoj stavci ili nalogu nadzornog inženjera

**NAZIV:**

četvorodijelni aluminijski prozor sa četiri fiksna polja

**DIMENZIJE:**

365/155

**KOMADA:**

UKUPNO: 1

**PO-MARK**

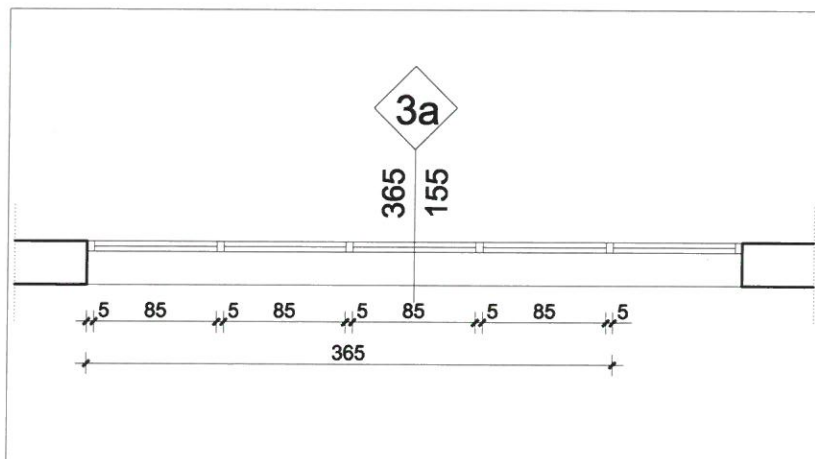
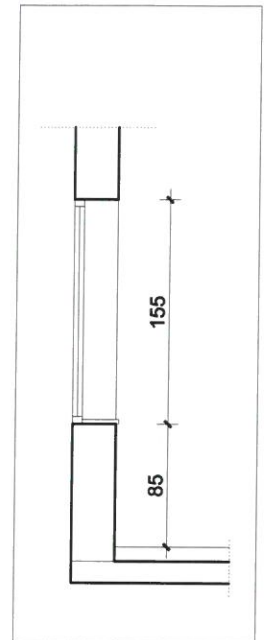
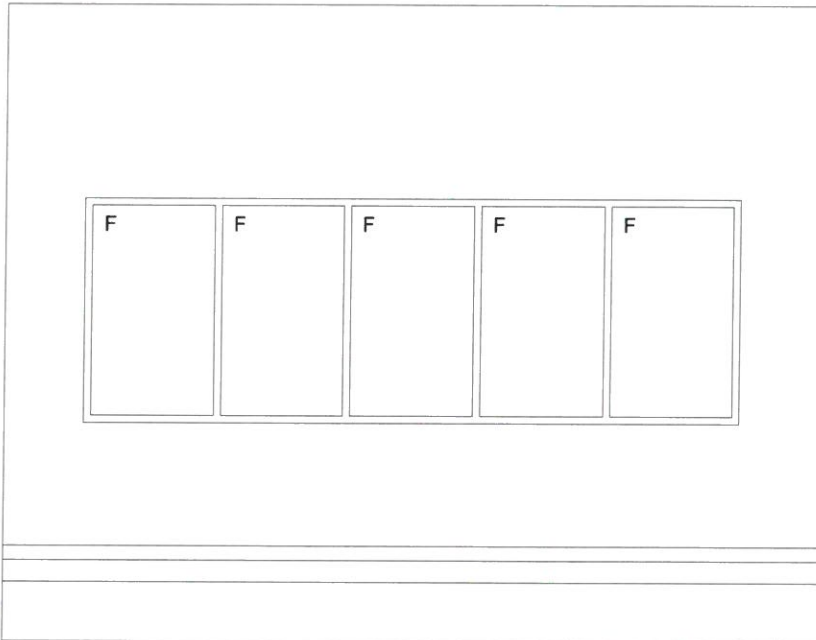
G. KRKLECA 40, Z A G R E B  
telefon +385 (0)1 388 88 73  
fax +385 (0)1 388 88 74  
e-mail po-mark@zg.t-com.hr

GRAĐEVINA: POSLOVNI OBJEKT U ZAGREBU

LOKACIJA: Siget 17, Zagreb

INVESTITOR: HRVATSKI AUTOKLUB, ZAGREB  
Avenija Dubrovnik 44, ZagrebTD: 08/18  
MJERILO: 1:50

STAVKA BR.:

**SHEMA VANJSKE STOLARIJE****3a****NAPOMENE:**

**Popravak postojećeg prozora: nema vidljivih značajnijih oštećenja**  
Eventualne sitne popravke izvesti nakon detaljnog pregleda i utvrđivanja potrebe za istim  
Radove izvoditi (okovi, materijal i dr.) prema opisu u troškovničkoj stavci ili nalogu nadzornog inženjera

**NAZIV:**

petorodijelni aluminijski prozor sa pet fiksna polja

**DIMENZIJE:**

365/155

**KOMADA:**

UKUPNO: 1

**PO-MARK**

G. KRKLECA 40, Z A G R E B  
telefon +385 (0)1 388 88 73  
fax +385 (0)1 388 88 74  
e-mail po-mark@zg.t-com.hr

GRADEVINA: POSLOVNI OBJEKT U ZAGREBU

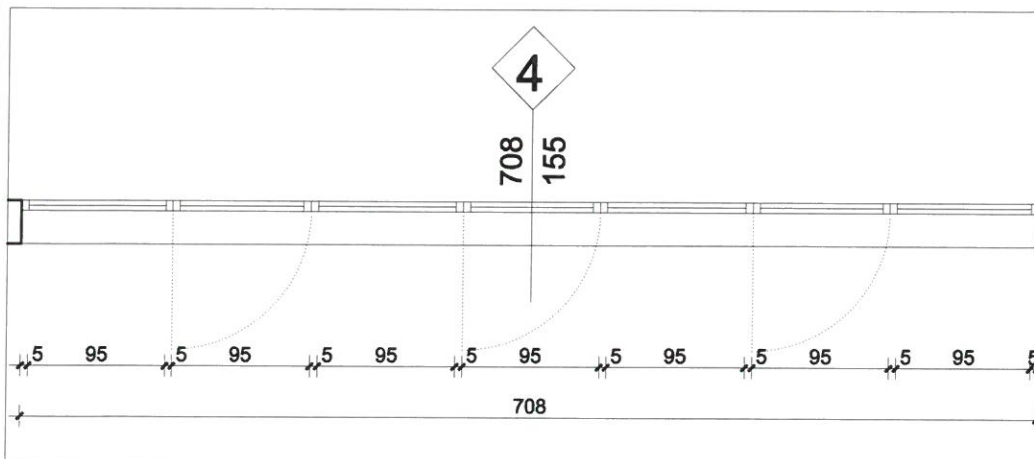
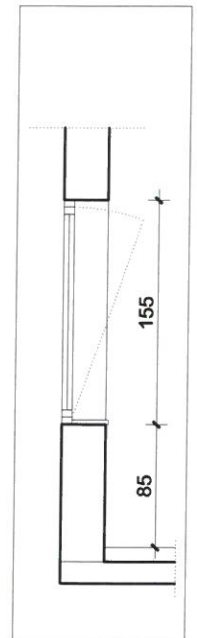
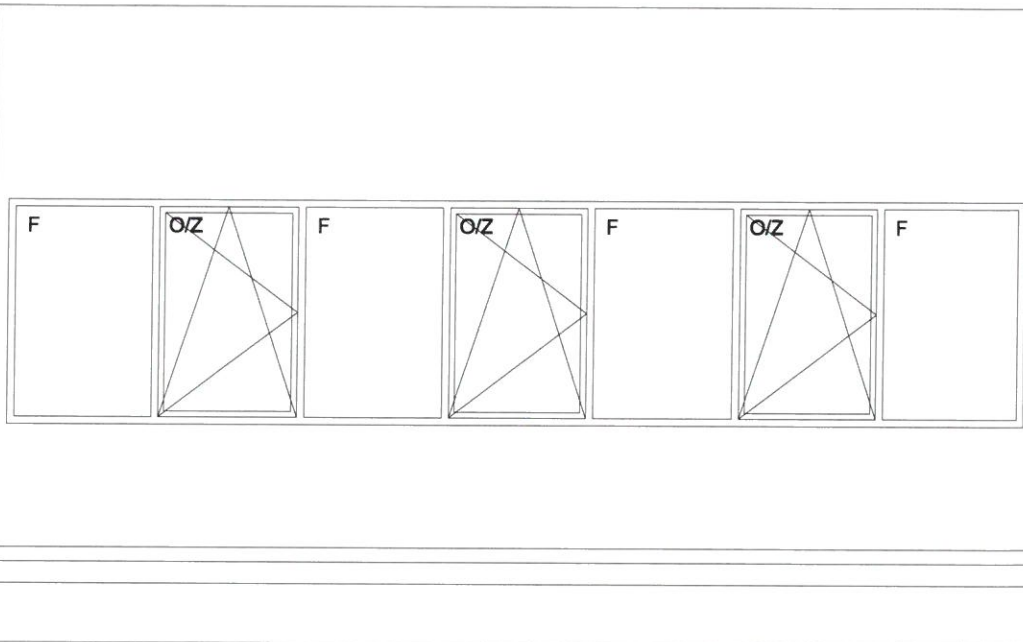
LOKACIJA: Siget 17, Zagreb

INVESTITOR: HRVATSKI AUTOKLUB, ZAGREB  
Avenija Dubrovnik 44, Zagreb

TD: 08/18

MJERILO: 1:50

STAVKA BR.:

**4****HEMA VANJSKE STOLARIJE****NAPOMENE:****Treba popraviti otklopno-zaokretna krila**

Eventualne sitne popravke izvesti nakon detaljnog pregleda i utvrđivanja potrebe za istim

Radove izvoditi (okovi, materijal i dr.) prema opisu u troškovničkoj stavci ili nalogu nadzornog inženjera

**NAZIV:**

sedmodijelni aluminijski prozor sa trl otklopno-zaokretna krila i četiri fiksna polja

**DIMENZIJE:**

708/155

**KOMADA:**

UKUPNO: 1



**PO-MARK**

G. KRKLECA 40, Z A G R E B  
telefon +385 (0)1 388 88 73  
fax +385 (0)1 388 88 74  
e-mail po-mark@zg.t-com.hr

GRADEVINA: POSLOVNI OBJEKT U ZAGREBU

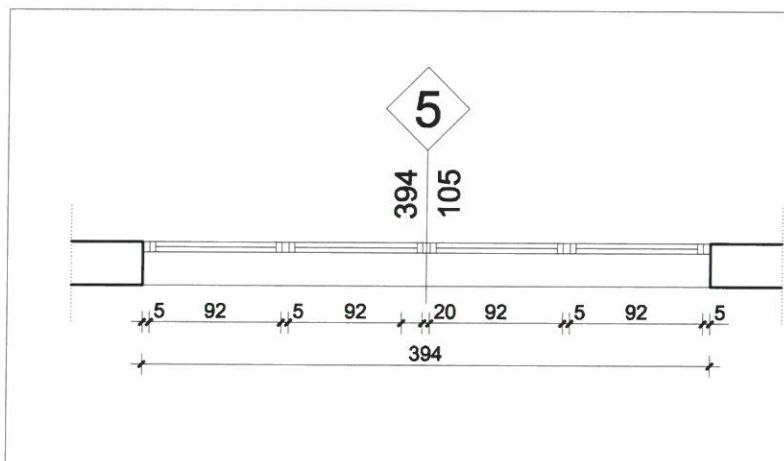
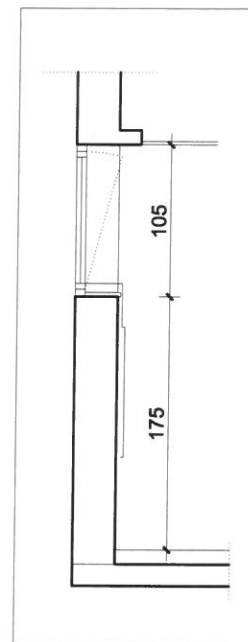
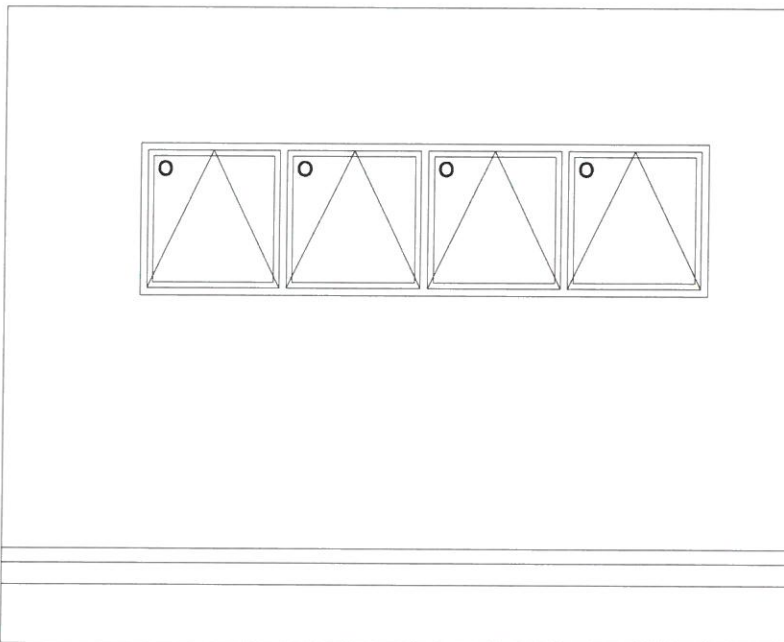
LOKACIJA: Siget 17, Zagreb

INVESTITOR: HRVATSKI AUTOKLUB, ZAGREB  
Avenija Dubrovnik 44, Zagreb

TD: 08/18

MJERILO: 1:50

STAVKA BR.:

**5****HEMA VANJSKE STOLARIJE****NAPOMENE:**

Cijeli prozor je u lošem stanju (okovi oštećeni ili ih nema) te iziskuje temeljit popravak  
Izvesti i druge, ovdje neevidentirane, eventualne sitne popravke (utvrđene nakon detaljnog pregleda)  
Sve ostalo (okovi, materijal i dr.) prema opisu u troškovničkoj stavci ili nalogu nadzornog inženjera

**NAZIV:**

čtvodijelni aluminijski prozor sa četiri otklopna krila, otvaranje pomoću ventus uređaja

**DIMENZIJE:**

394/105

**KOMADA:**

UKUPNO: 2

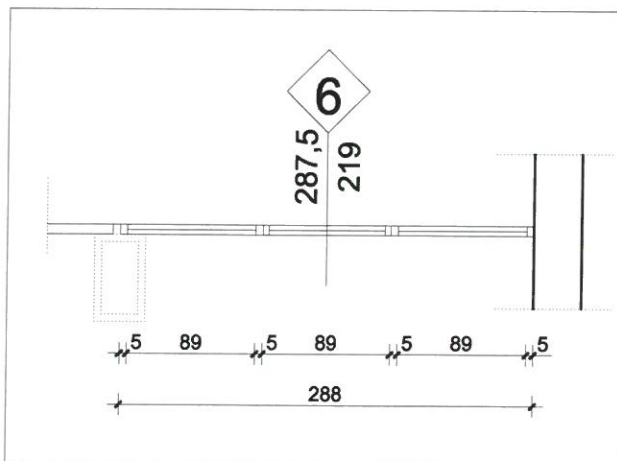
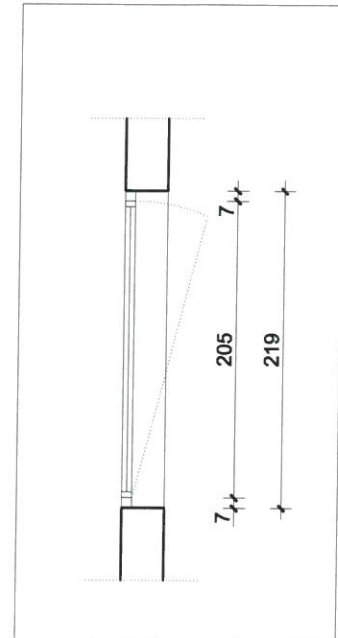
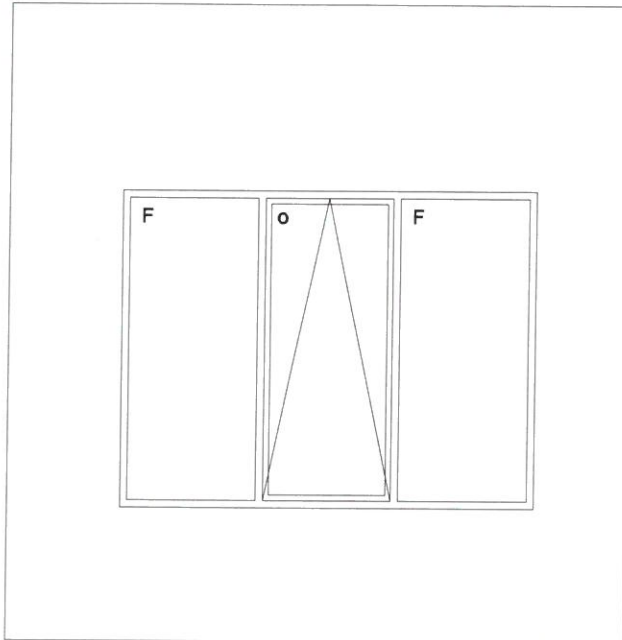
**PO-MARK**

G. KRKLECA 40, Z A G R E B  
telefon +385 (0)1 388 88 73  
fax +385 (0)1 388 88 74  
e-mail po-mark@zg.t-com.hr

GRADEVINA: POSLOVNI OBJEKT U ZAGREBU  
LOKACIJA: Siget 17, Zagreb  
INVESTITOR: HRVATSKI AUTOKLUB, ZAGREB  
Avenija Dubrovnik 44, Zagreb

TD: 08/18  
MJERILO: 1:50

STAVKA BR.:

**SHEMA VANJSKE STOLARIJE****6****NAPOMENE:**

Treba popraviti otklopno-zaokretno krilo  
Eventualne sitne popravke izvesti nakon detaljnog pregleda i utvrđivanja potrebe za istim  
Radove izvoditi (okovi, materijal i dr.) prema opisu u troškovničkoj stavci ili nalogu nadzornog inženjera

**NAZIV:**

trodjelni aluminijski prozor sa jednim (srednjim) otklopnim krilom, ostalo fiksno

**DIMENZIJE:**

287,5/219

**KOMADA:**

UKUPNO: 1

**PO-MARK**

G. KRKLECA 40, ZAGREB  
telefon +385 (0)1 388 88 73  
fax +385 (0)1 388 88 74  
e-mail po-mark@zg.t-com.hr

GRAĐEVINA: POSLOVNI OBJEKT U ZAGREBU

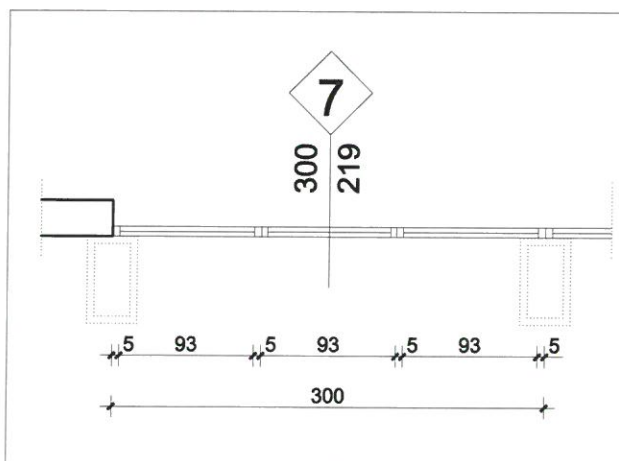
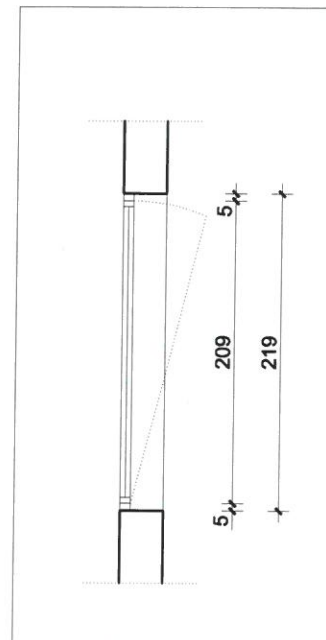
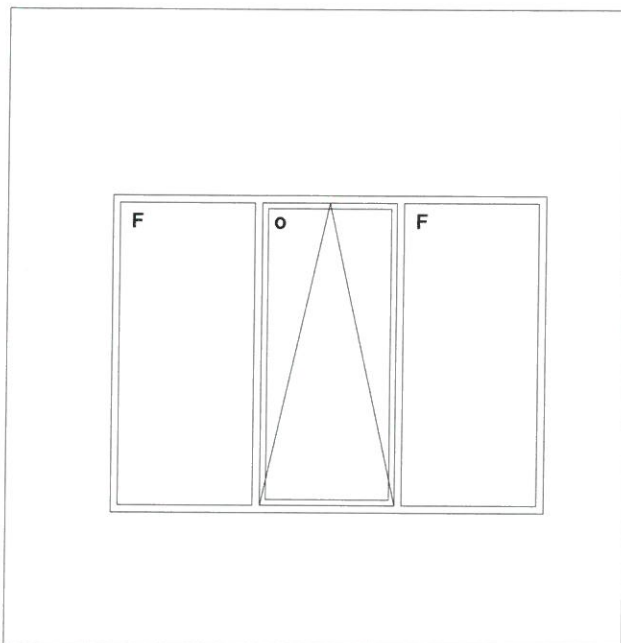
LOKACIJA: Siget 17, Zagreb

INVESTITOR: HRVATSKI AUTOKLUB, ZAGREB  
Avenija Dubrovnik 44, Zagreb

TD: 08/18

MJERILO: 1:50

STAVKA BR.:

**7****HEMA VANJSKE STOLARIJE****NAPOMENE:**

Trebna popraviti otklopno-zaokretno krilo

Eventualne sitne popravke izvesti nakon detaljnog pregleda i utvrđivanja potrebe za istim

Radove izvoditi (okovi, materijal i dr.) prema opisu u troškovničkoj stavci ili nalogu nadzornog inženjera

**NAZIV:**

trodjeljni aluminijski prozor sa jednim (srednjim) otklopnim krilom, ostalo fiksno

**DIMENZIJE:**

300/219

**KOMADA:**

UKUPNO: 1

**PO-MARK**

G. KRKLECA 40, Z A G R E B  
telefon +385 (0)1 388 88 73  
fax +385 (0)1 388 88 74  
e-mail po-mark@zg.t-com.hr

GRAĐEVINA: POSLOVNI OBJEKT U ZAGREBU

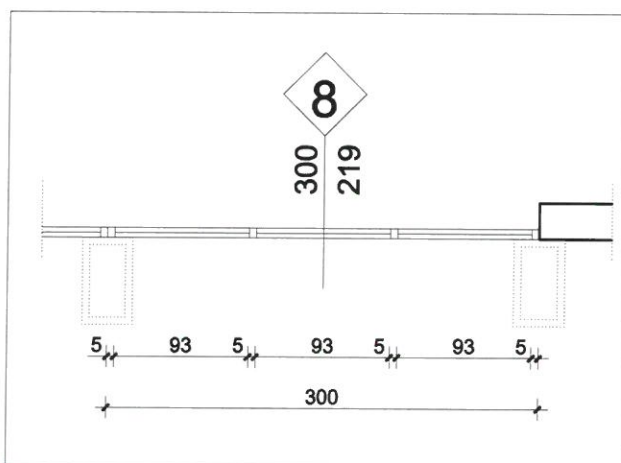
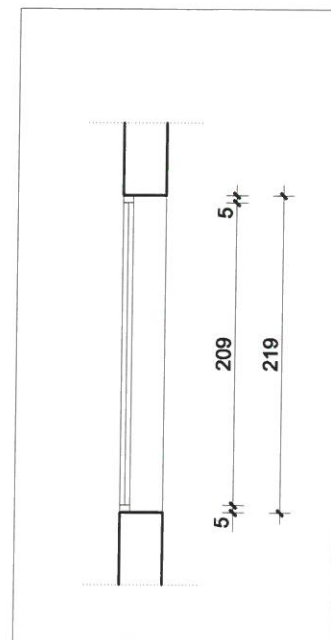
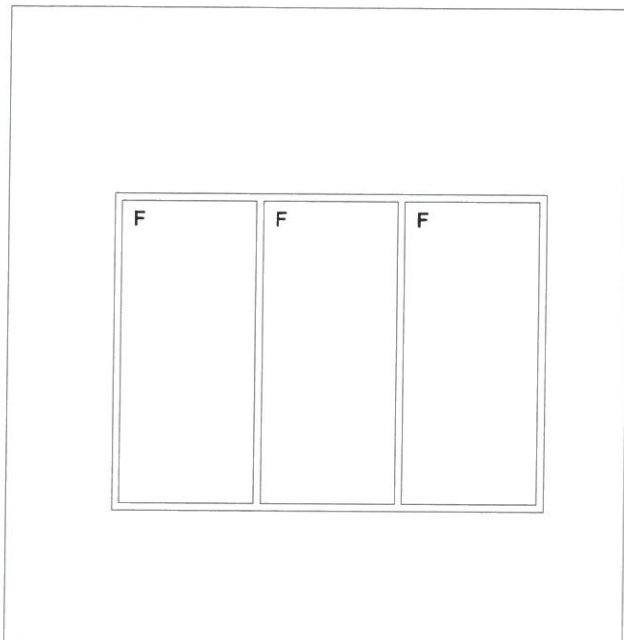
LOKACIJA: Siget 17, Zagreb

INVESTITOR: HRVATSKI AUTOKLUB, ZAGREB  
Avenija Dubrovnik 44, Zagreb

TD: 08/18

MJERILO: 1:50

STAVKA BR.:

**8****SHEMA VANJSKE STOLARIJE****NAPOMENE:**

Popravlak postojećeg prozora: nema vidljivih značajnijih oštećenja

Eventualne sitne popravke izvesti nakon detaljnog pregleda i utvrđivanja potrebe za istim

Radove izvoditi (okovi, materijal i dr.) prema opisu u troškovničkoj stavci ili nalogu nadzornog inženjera

**NAZIV:**

trodjelni aluminijski prozor sa tri fiksna polja

**DIMENZIJE:**

300/219

**KOMADA:**

UKUPNO: 1

**PO-MARK**

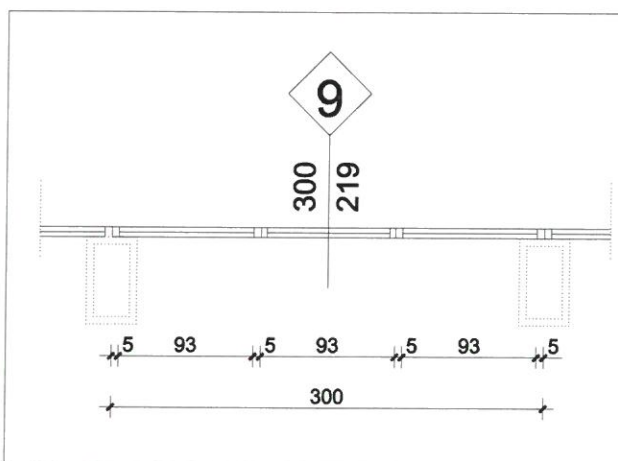
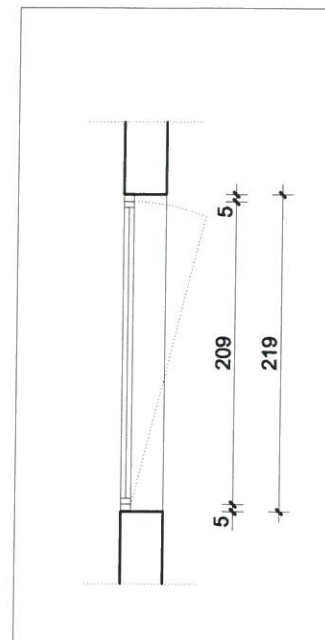
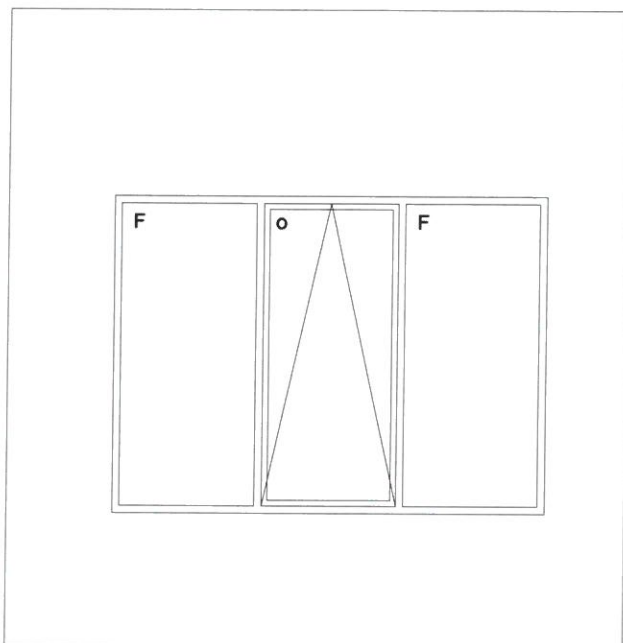
G. KRKLECA 40, Z A G R E B  
telefon +385 (0)1 388 88 73  
fax +385 (0)1 388 88 74  
e-mail po-mark@zg.t-com.hr

GRADEVINA: POSLOVNI OBJEKT U ZAGREBU

LOKACIJA: Siget 17, Zagreb

INVESTITOR: HRVATSKI AUTOKLUB, ZAGREB  
Avenija Dubrovnik 44, ZagrebTD: 08/18  
MJERILO: 1:50

STAVKA BR.:

**SHEMA VANJSKE STOLARIJE****9****NAPOMENE:**

Treba popraviti otklopno-zaokretna krila

Eventualne sitne popravke izvesti nakon detaljnog pregleda i utvrđivanja potrebe za istim

Radove izvoditi (okovi, materijal i dr.) prema opisu u troškovničkoj stavci ili nalogu nadzornog inženjera

**NAZIV:**

trodjeljni aluminijski prozor sa jednim (srednjim) otklopnim krilom, ostalo fiksno

**DIMENZIJE:**

300/219

**KOMADA:**

UKUPNO: 7

**PO-MARK**

G. KRKLECA 40, Z A G R E B  
telefon +385 (0)1 388 88 73  
fax +385 (0)1 388 88 74  
e-mail po-mark@zg.t-com.hr

GRAĐEVINA: POSLOVNI OBJEKT U ZAGREBU

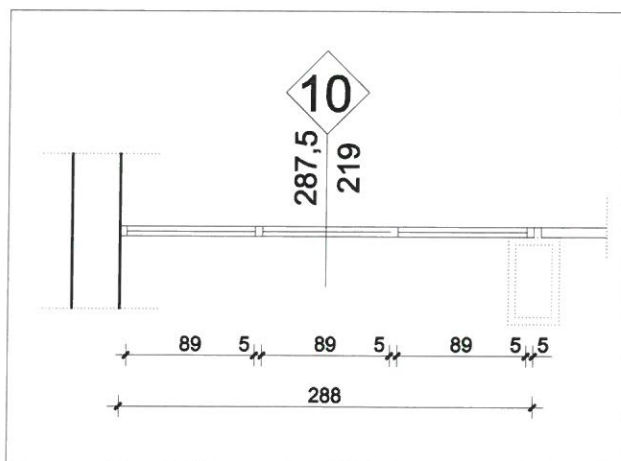
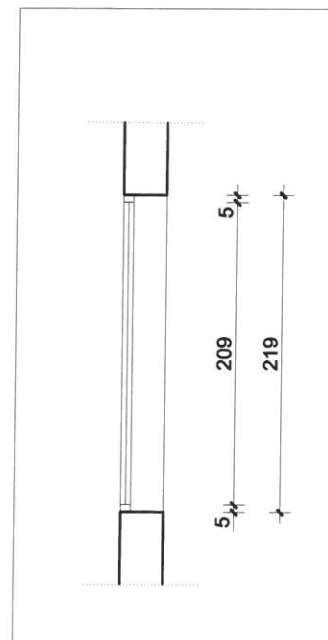
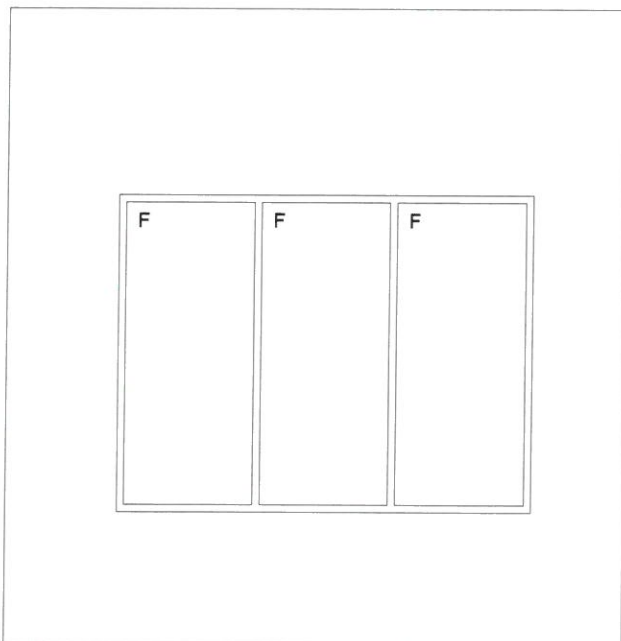
LOKACIJA: Siget 17, Zagreb

INVESTITOR: HRVATSKI AUTOKLUB, ZAGREB  
Avenija Dubrovnik 44, Zagreb

TD: 08/18

MJERILO: 1:50

STAVKA BR.:

**10****HEMA VANJSKE STOLARIJE****NAPOMENE:**

**Popravak postojećeg prozora: nema vidljivih značajnijih oštećenja**  
Eventualne sitne popravke izvesti nakon detaljnog pregleda i utvrđivanja potrebe za istim  
Radove izvoditi (okovi, materijal i dr.) prema opisu u troškovničkoj stavci ili nalogu nadzornog inženjera

**NAZIV:**

trodjelni aluminijski prozor sa tri fiksna dijela

**DIMENZIJE:**

287,5/219

**KOMADA:**

UKUPNO: 1

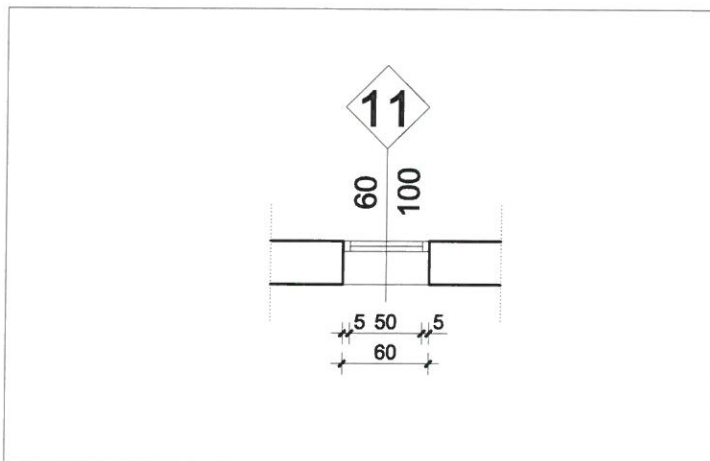
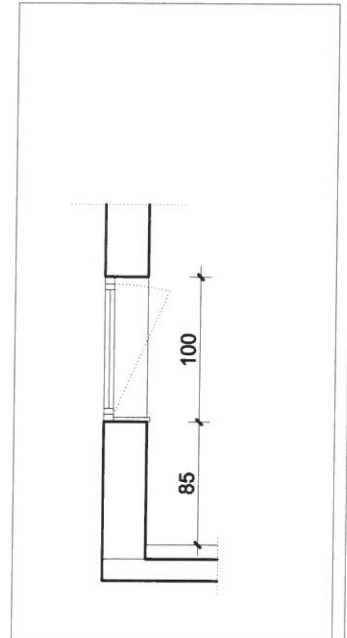
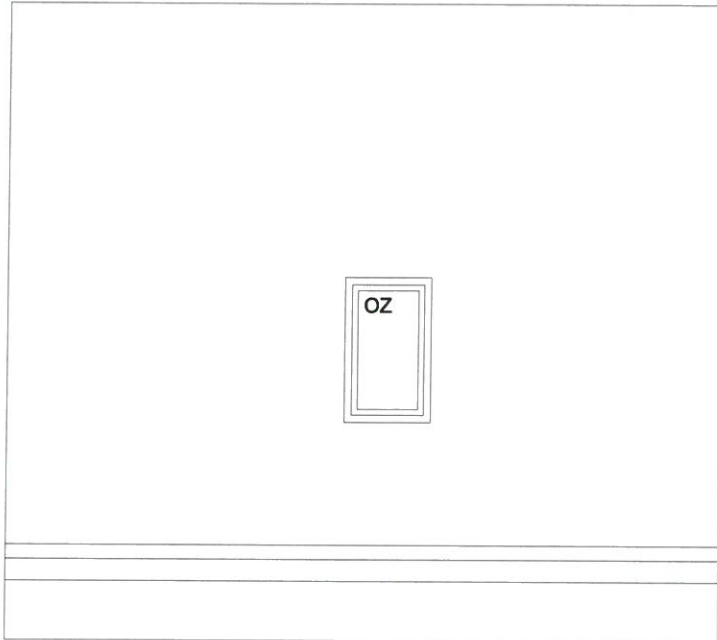
**PO-MARK**

G. KRKLECA 40, ZAGREB  
telefon +385 (0)1 388 88 73  
fax +385 (0)1 388 88 74  
e-mail po-mark@zg.t-com.hr

GRADEVINA: POSLOVNI OBJEKT U ZAGREBU  
LOKACIJA: Siget 17, Zagreb  
INVESTITOR: HRVATSKI AUTOKLUB, ZAGREB  
Avenija Dubrovnik 44, Zagreb

TD: 08/18  
MJERILO: 1:50

STAVKA BR.:

**SHEMA VANJSKE STOLARIJE****11**

**NAPOMENE:** Treba popraviti otklopno-zaokretno krilo  
Eventualne sitne popravke izvesti nakon detaljnog pregleda i utvrđivanja potrebe za istim  
Radove izvoditi (okovi, materijal i dr.) prema opisu u troškovničkoj stavci ili nalogu nadzornog inženjera

**NAZIV:** jednodijelni aluminijski otklopno-zaokretni prozor

**DIMENZIJE:** 60/100

**KOMADA:** UKUPNO: 1

**PO-MARK**

G. KRKLECA 40, ZAGREB  
telefon +385 (0)1 388 88 73  
fax +385 (0)1 388 88 74  
e-mail po-mark@zg.t-com.hr

GRAĐEVINA: POSLOVNI OBJEKT U ZAGREBU

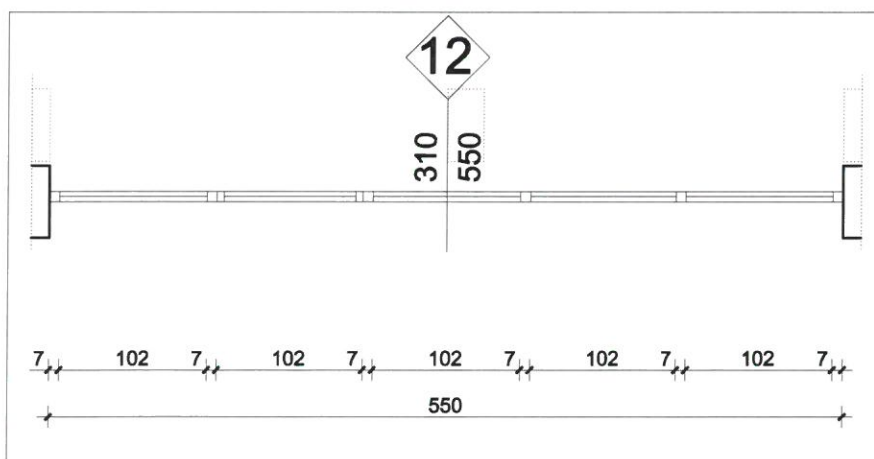
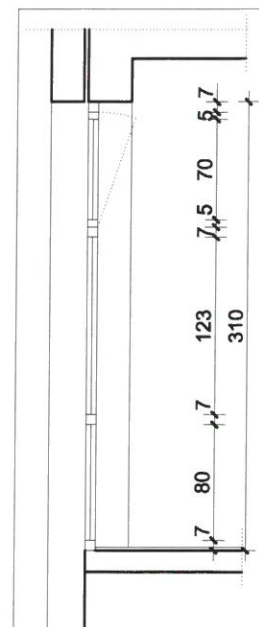
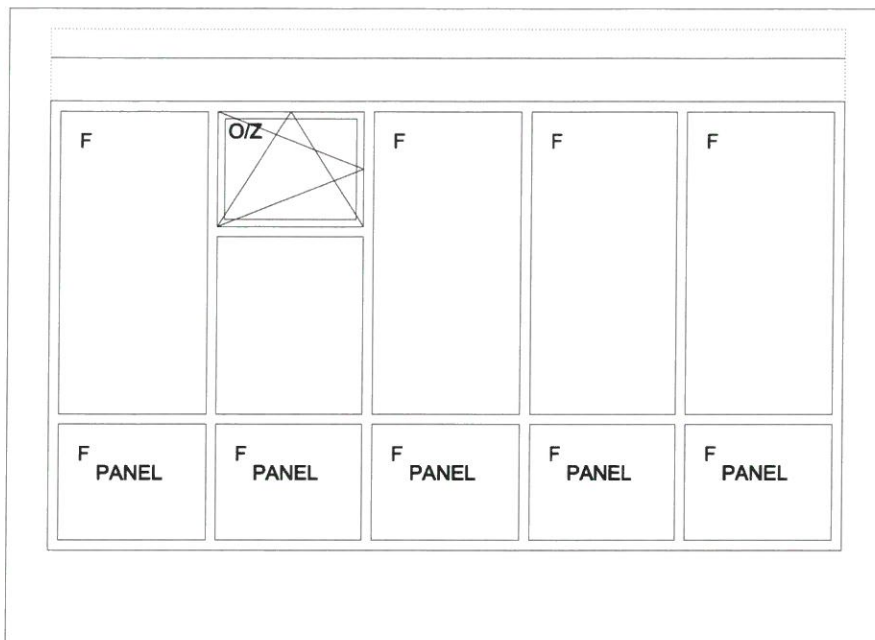
LOKACIJA: Siget 17, Zagreb

INVESTITOR: HRVATSKI AUTOKLUB, ZAGREB  
Avenija Dubrovnik 44, Zagreb

TD: 08/18

MJERILO: 1:50

STAVKA BR.:

**12****HEMA VANJSKE STOLARIJE**

**NAPOMENE:** Mjere na shemi predstavljaju građevinski otvor u koji je ugrađen aluminijski otvor  
Sve mjere kontrolirati u naravi prije izrade stolarije!  
Sve ostalo (okovi, materijal i dr.) prema opisu u troškovničkoj stavci

**NAZIV:** višedijelni prozor sa parapetom od panela u donjem dijelu po cijeloj dužini, četiri fiksna aluminijsko-staklena polja i jednim otklopno-zaokretnim krilom

**DIMENZIJE:** 550/310

**KOMADA:**

**UKUPNO:** 2



**PO-MARK**

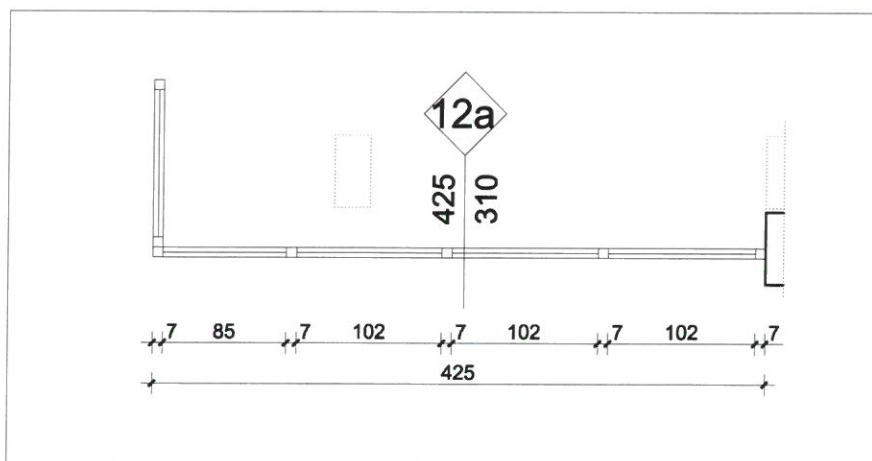
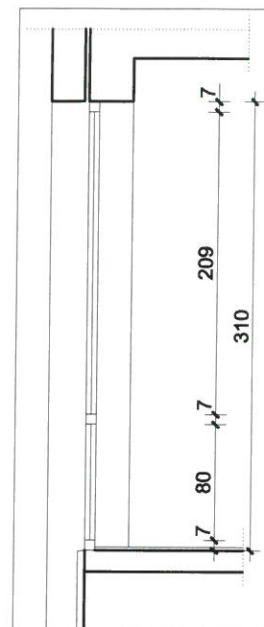
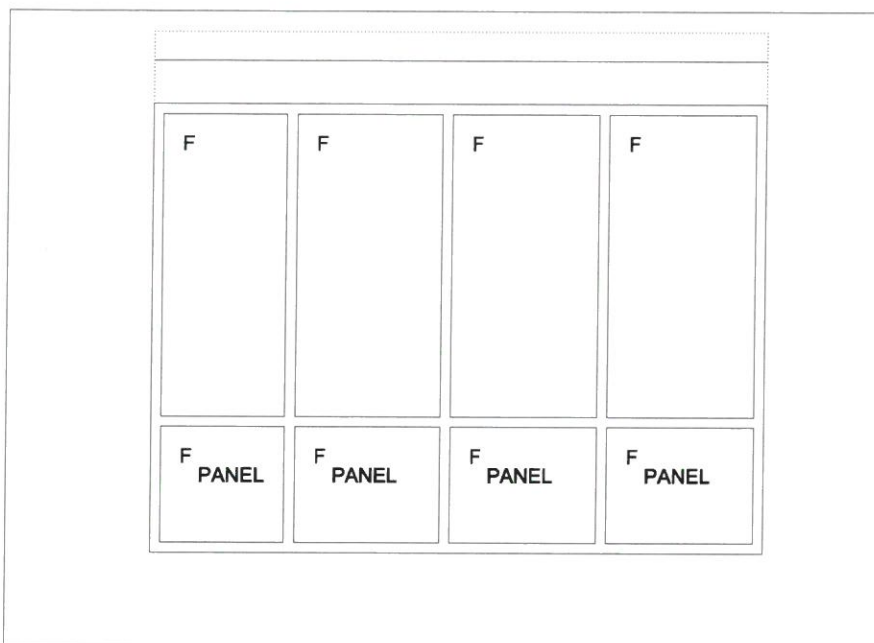
G. KRKLECA 40, Z A G R E B  
telefon +385 (0)1 388 88 73  
fax +385 (0)1 388 88 74  
e-mail po-mark@zg.t-com.hr

GRAĐEVINA: POSLOVNI OBJEKT U ZAGREBU

LOKACIJA: Siget 17, Zagreb

INVESTITOR: HRVATSKI AUTOKLUB, ZAGREB  
Avenija Dubrovnik 44, ZagrebTD: 08/18  
MJERILO: 1:50

STAVKA BR.:

**HEMA VANJSKE STOLARIJE****12a**

**NAPOMENE:** Mjere na shemi predstavljaju građevinski otvor u koji je ugrađen aluminijski otvor (prozor/fiksna stjena)  
Sve mjere kontrolirati u naravi prije izrade stolarije!  
Sve ostalo (okovi, materijal i dr.) prema opisu u troškovničkoj stavci

**NAZIV:** višedijelni prozor sa parapetom od panela u donjem dijelu po cijeloj dužini i četiri fiksna aluminijsko-staklena polja

**DIMENZIJE:** 425/310

**KOMADA:**

**UKUPNO:** 1

**PO-MARK**

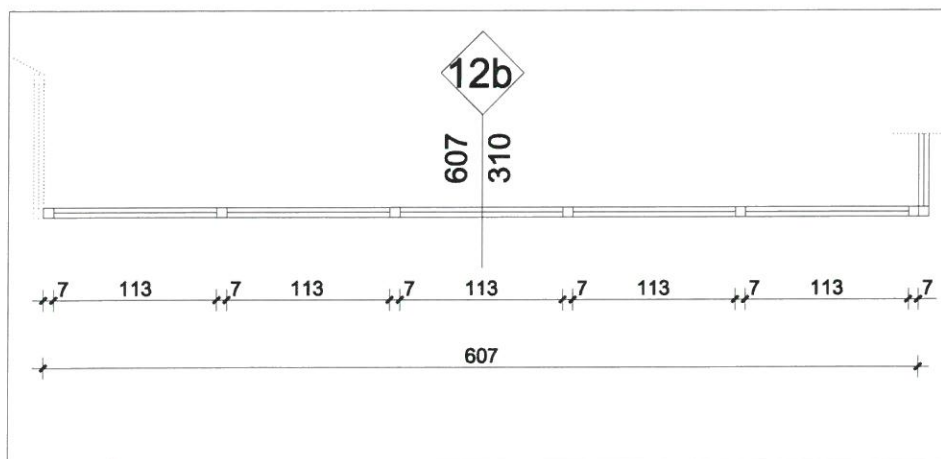
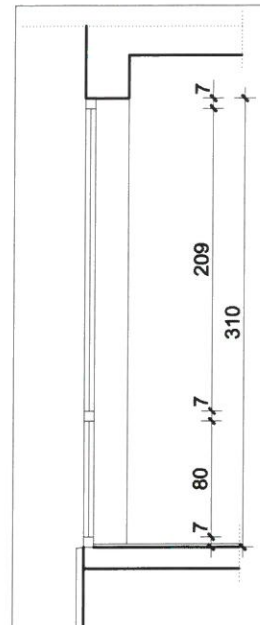
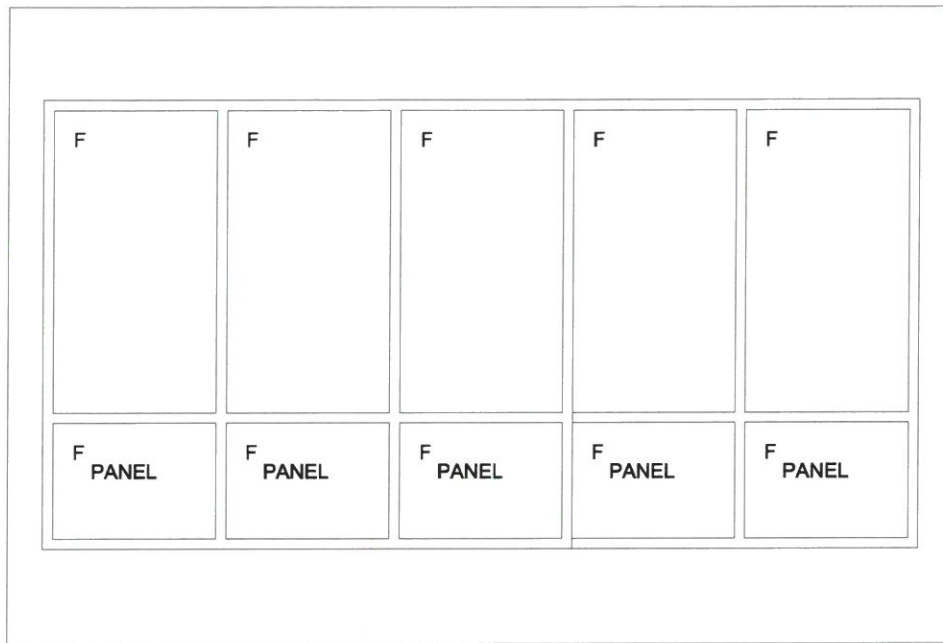
G. KRKLECA 40, ZAGREB  
telefon +385 (0)1 388 88 73  
fax +385 (0)1 388 88 74  
e-mail po-mark@zg.t-com.hr

GRAĐEVINA: POSLOVNI OBJEKT U ZAGREBU

LOKACIJA: Siget 17, Zagreb

INVESTITOR: HRVATSKI AUTOKLUB, ZAGREB  
Avenija Dubrovnik 44, ZagrebTD: 08/18  
MJERILO: 1:50

STAVKA BR.:

**SHEMA VANJSKE STOLARIJE****12b**

**NAPOMENE:** Mjere na shemi predstavljaju građevinski otvor u koji je ugrađen aluminijski otvor (prozor/fiksna stjena)  
Sve mjere kontrolirati u naravi prije izrade stolarije!  
Sve ostalo (okovi, materijal i dr.) prema opisu u troškovničkoj stavci

**NAZIV:** višedijelni prozor sa parapetom od panela u donjem dijelu po cijeloj dužini i pet fiksnih aluminijsko-staklenih polja

**DIMENZIJE:** 607/310

**KOMADA:**

**UKUPNO:** 1

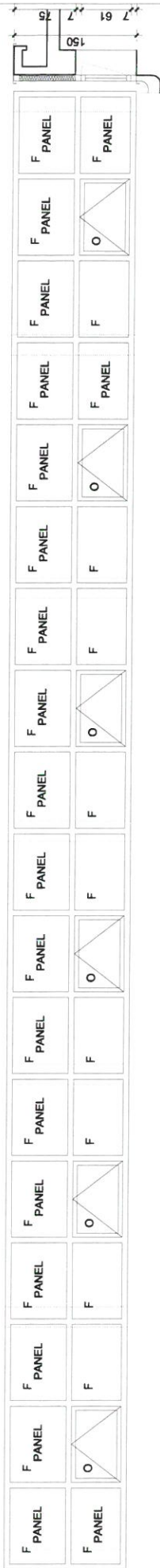
**PO-MARK**  
 G. KRILECA 40, Z A G R E B  
 telefon +385 (0)1 388 88 73  
 fax +385 (0)1 388 88 74  
 e-mail po-mark@zg-t.com.hr

GRADEVINA: POSLOVNI OBJEKT U ZAGREBU  
 LOKACIJA: Siget 17, Zagreb  
 INVESTITOR: HRVATSKI AUTOKLUB, ZAGREB  
 Avenije Dubrovnik 44, Zagreb

TD: 08/18  
 MJERILIC: 1:50  
 STAVKA BR.:

13

**HEMA VANJSKE STOLARIJE**



13  
 1825  
 150



**NAPOMENE:** Mjera na shemi predstavlja ugrađivani otvor u koji je ugrađen aluminički otvor (prozorifikana stijena)  
 Sve mjere kontrolirati u naravi prije izrade stolarije!  
 Sve ostalo (okviri, materijal i dr.) prema opisu u troškovničkoj stavci

**NAZIV:** višedijelna fasadna stijena, gornja polovica stijene te prvo, petnaesto i zadnje polje donje polovice su iz panela, ostali dio donje polovice je aluminijski prozor sa šest otklopnih krila i 9 fiksnih dijelova

**DIMENZIJE:** 1825/150

**KOMADA:** UKUPNO: 1

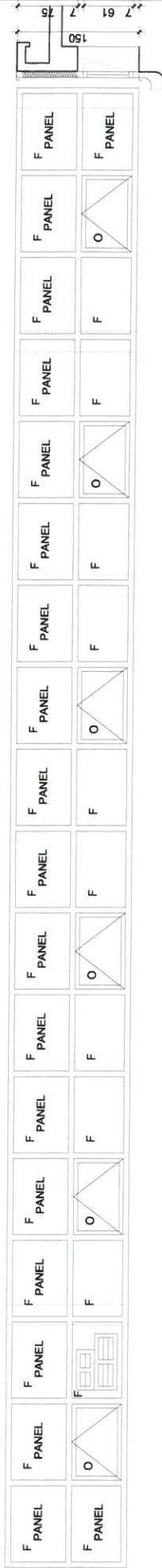
**PO-MARK**  
 G. KRILECA 40, Z A G R E B  
 telefon +385 (0)1 388 88 73  
 fax +385 (0)1 388 88 74  
 e-mail po-mark@zg.t-com.hr

GRAEVINA: POSLOVNI OBJEKT U ZAGREBU  
 LOKACIJA: Siget 17, Zagreb  
 INVESTITOR: HRVATSKI AUTOKLUB, ZAGREB  
 Avenija Dubrovnik 44, Zagreb

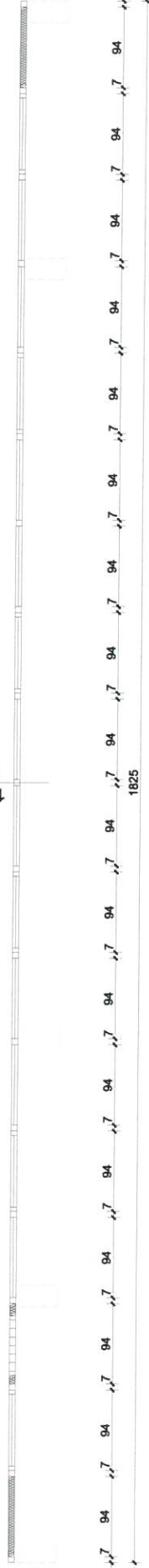
TD: 08/18  
 MJERILO: 1:50  
 STAVKA BR.:

**SHEMA VANJSKE STOLARIJE**

**14**



14  
 1825  
 150



**NAPOMENE:** Mjera na shemi predstavlja ugrađeni aluminijski otvor u koji je ugrađen aluminijski otvor (prozorski otvori)  
 Sve mjere kontrolirati u naravi prije izrade stolarije  
 Sve ostalo (okovi, materijal i dr.) prema opisu u troškovničkoj stavci

**NAZIV:** višedjelna fasadna stijena, gornje polovice stijene ta prvo i zadnje polje donje polovice su iz panela, treće polje donjeg dijela je rešetka, ostali dio donje polovice je aluminijski prozor sa šest odlopnih krlja i 9 fiksnih dijelova

**DIMENZIJE:** 1825/150

**KOMADA:** UKUPNO: 1

**PO-MARK**  
 G. KRKLECA 40, Z A G R E B  
 telefon +385 (0)1 388 88 73  
 fax +385 (0)1 388 88 74  
 e-mail po-mark@zgj-t-com.hr

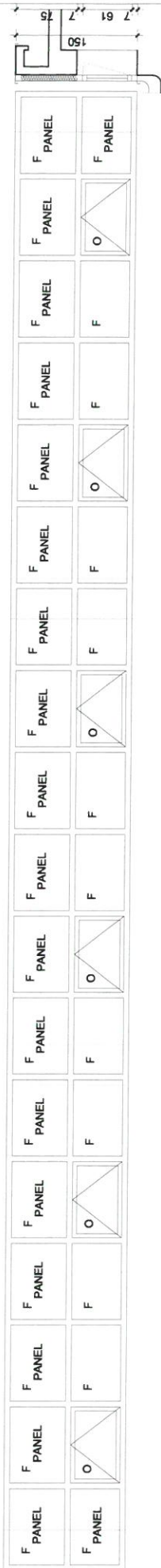
GRADEVINA: POSLOVNI OBJEKT U ZAGREBU  
 LOKACIJA: Siget 17, Zagreb  
 INVESTITOR: HRVATSKI AUTOKLUB, ZAGREB  
 Avenije Dubrovnik 44, Zagreb

TD: 08/18  
 MJERILO: 1:50

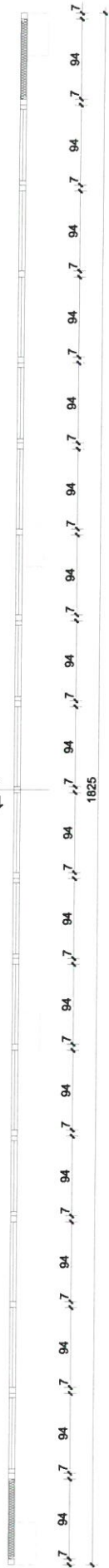
STAVKA BR.:

15

**HEMA VANJSKE STOLARIJE**



15  
 1825  
 150



**NAPOMENE:**

Mjera na shemi predstavlja ugrađivani otvor u koji je ugrađen aluminijski otvor (prozorski otvoričnik).  
 Sve mjere kontrolirati u namj. prije izrade stolarije!  
 Sve ostale (okviri, materijal i dr.) prema opisu u troškovničkoj stavci

**NAZIV:** višedjelna fasadna stijena, gornje polovica stijene te prvo i zadnje polje donje polovice su iz panela, ostali dio donje polovice je aluminijski prozor sa šest otlopnih krila i 10 fiksnih dijelova

**DIMENZIJE:** 1825/150

**KOMADA:**

**UKUPNO:** 1

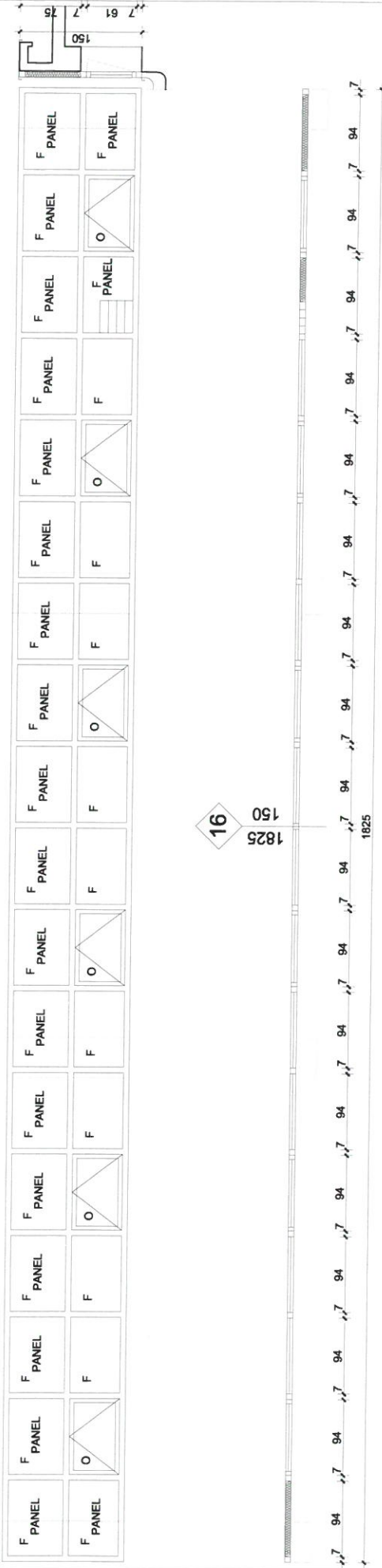
**PO-MARK**  
 G. KRKLECA 40, Z A G R E B  
 telefon +385 (0)1 388 88 73  
 fax +385 (0)1 388 88 74  
 e-mail po-mark@zag.t-com.hr

GRABEVINA: POSLOVNI OBJEKT U ZAGREBU  
 LOKACIJA: Siget 17, Zagreb  
 INVESTITOR: HRVATSKI AUTOKLUB, ZAGREB  
 Avenija Dubrovnik 44, Zagreb

TD: 08/18  
 MJERILIC: 1:50  
 STAVKA BR.:

**SHEMA VANJSKE STOLARIJE**

**16**



**NAPOMENE:** Mjere na shemi predstavljaju građevinski otvor u koji je ugrađen aluminijski otvor (prozorski otvori)  
 Sve mjere koncentrisati u ravnju prije izrade stolarije  
 Sve ostalo (okovi, materijal i dr.) prema opisu u troškovničkoj stavci

**NAZIV:** višedjelna fasadna stijena, gornja polovica stijene te prvo, šestnaesto i zadnje polje donje polovice su iz panela, ostali dio donje polovice je aluminijski prozor sa šest otklopnih krita i 9 fiksnih dijelova

**DIMENZIJU:** 1825/150

**KOMADA:** UKUPNO: 1

PO-MARK tel 3888873 10000 Zagreb, G.Krkleca 40	Građevina: POSLOVNI OBJEKT U ZAGREBU, SIGET 17 Naručitelj: HRVATSKI AUTO KLUB ZAGREB, AVENIJA DUBROVNIK 44	Stranica: 29
		Datum: veljača 2018.

## 5. FOTODOKUMENTACIJA



Ravni krov koji treba očistiti, pregledati HI foliju i sofone, zamijeniti opšave i gromobransku traku



Ravni krov koji treba očistiti, pregledati HI foliju i sofone, zamijeniti opšave i gromobransku traku



<b>PO-MARK</b> tel 3888873 10000 Zagreb, G.Krkleca 40	Građevina: POSLOVNI OBJEKT U ZAGREBU, SIGET 17 Naručitelj: HRVATSKI AUTO KLUB ZAGREB, AVENIJA DUBROVNIK 44	Stranica: 31 Datum: veljača 2018.
--	---	--------------------------------------



Ravni krov koji treba očistiti, pregledati HI foliju i soffone, zamijeniti opšave i gromobransku traku



Ravni krov koji treba očistiti, pregledati HI foliju i soffone, sanirati oštećena mjesta, zamijeniti opšave i gromobransku traku



Ravni krov koji treba očistiti, pregledati HI foliju i soffone, zamijeniti opšave i gromobransku traku



Ravni krov koji treba očistiti, pregledati HI foliju i soffone, sanirati oštećena mjesta, zamijeniti opšave i gromobransku traku



Ravni krov koji treba očistiti, pregledati HI foliju i soffone, zamijeniti opšave i gromobransku traku



Krovni sifoni koje treba pregledati, očistiti i ukoliko su oštećeni sanirati



Korodirani limeni opšavi



Korodirani limeni opšavi

PO-MARK tel 3888873 10000 Zagreb, G.Krkleca 40	Građevina: POSLOVNI OBJEKT U ZAGREBU, SIGET 17 Naručitelj: HRVATSKI AUTO KLUB ZAGREB, AVENIJA DUBROVNIK 44	Stranica: 35
		Datum: veljača 2018.



Oštećene krovne kupole



Oštećene krovne kupole



Aluminijska bravarija na uvučenom dijelu objekta na ravnom krovu, kroz stijenke bravarije voda ulazi u unutrašnjost objekta



Aluminijska bravarija na uvučenom dijelu objekta na ravnom krovu, kroz stijenke bravarije voda ulazi u unutrašnjost objekta



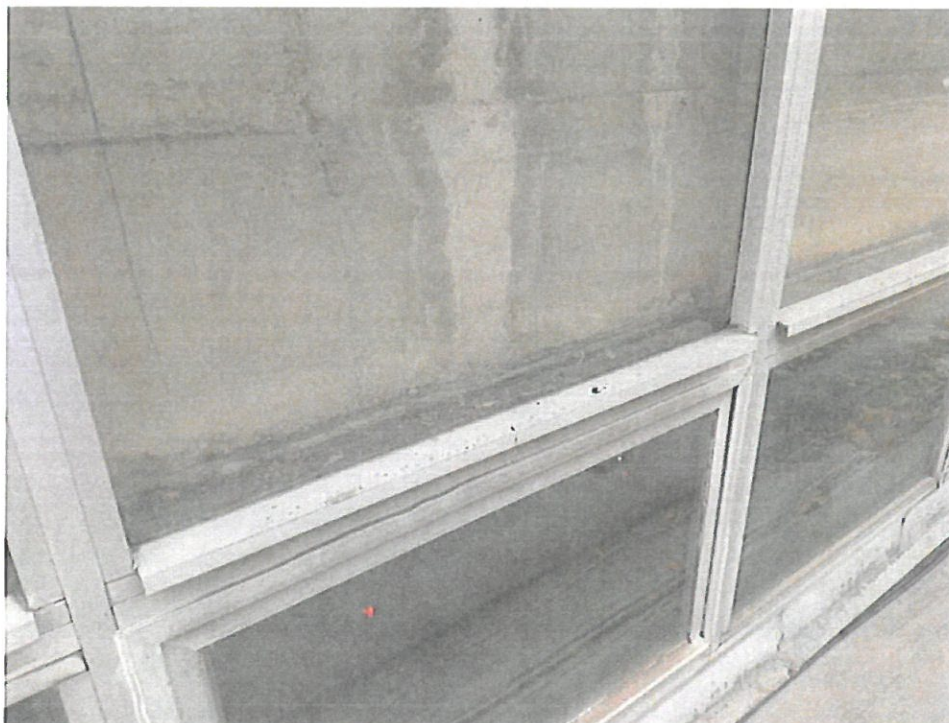
Aluminijska bravarija na uvučenom dijelu objekta na ravnom krovu, kroz stijenke bravarije voda ulazi u unutrašnjost objekta



Aluminijska bravarija na uvučenom dijelu objekta na ravnom krovu, kroz stijenke bravarije voda ulazi u unutrašnjost objekta



Aluminijska bravarija na uvučenom dijelu objekta na ravnom krovu, kroz stijenke bravarije voda ulazi u unutrašnjost objekta



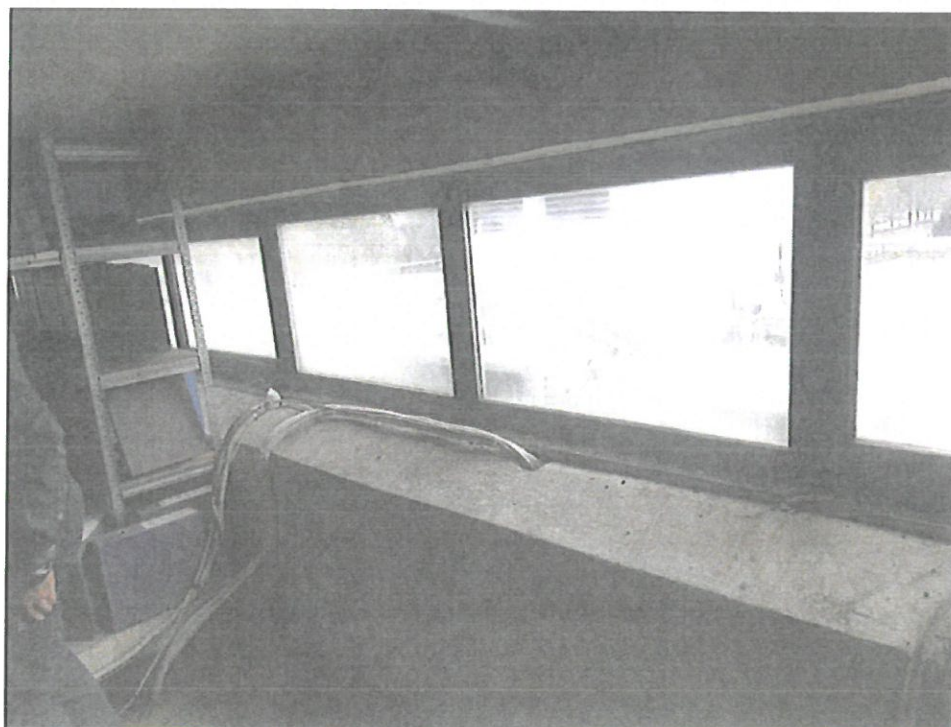
Aluminijska bravarija na uvučenom dijelu objekta na ravnom krovu, kroz stijenke bravarije voda ulazi u unutrašnjost objekta



<b>PO-MARK</b> tel 3888873 10000 Zagreb, G. Krkleca 40	Građevina: POSLOVNI OBJEKT U ZAGREBU, SIGET 17 Naručitelj: HRVATSKI AUTO KLUB ZAGREB, AVENIJA DUBROVNIK 44	Stranica: 39 Datum: veljača 2018.
---	---	--------------------------------------



Aluminijska bravarija na uvučenom dijelu objekta na ravnom krovu, kroz stijenke bravarije voda ulazi u unutrašnjost objekta



Aluminijska bravarija na uvučenom dijelu objekta na ravnom krovu, kroz stijenke bravarije voda ulazi u unutrašnjost objekta

**PO-MARK** tel 3888873  
10000 Zagreb, G.Krkleca 40

Građevina: POSLOVNI OBJEKT U ZAGREBU, SIGET 17  
Naručitelj: HRVATSKI AUTO KLUB ZAGREB, AVENIJA DUBROVNIK 44

Stranica: 40

Datum: veljača 2018.



Aluminijska fasadna bravarija



Aluminijska fasadna bravarija

PO-MARK tel 3888873 10000 Zagreb, G.Krkleca 40	Građevina: POSLOVNI OBJEKT U ZAGREBU, SIGET 17 Naručitelj: HRVATSKI AUTO KLUB ZAGREB, AVENIJA DUBROVNIK 44	Stranica: 41
		Datum: veljača 2018.



Aluminijska fasadna bravarija



Aluminijska fasadna bravarija

<p><b>PO-MARK</b> tel 3888873 10000 Zagreb, G. Krkleca 40</p>	<p>Građevina: POSLOVNI OBJEKT U ZAGREBU, SIGET 17 Naručilj: HRVATSKI AUTO KLUB ZAGREB, AVENIJA DUBROVNIK 44</p>	<p>Stranica: 42 Datum: veljača 2018.</p>
---	---	--



Aluminijska fasadna bravarija



Aluminijska fasadna bravarija



Aluminijska fasadna bravarija

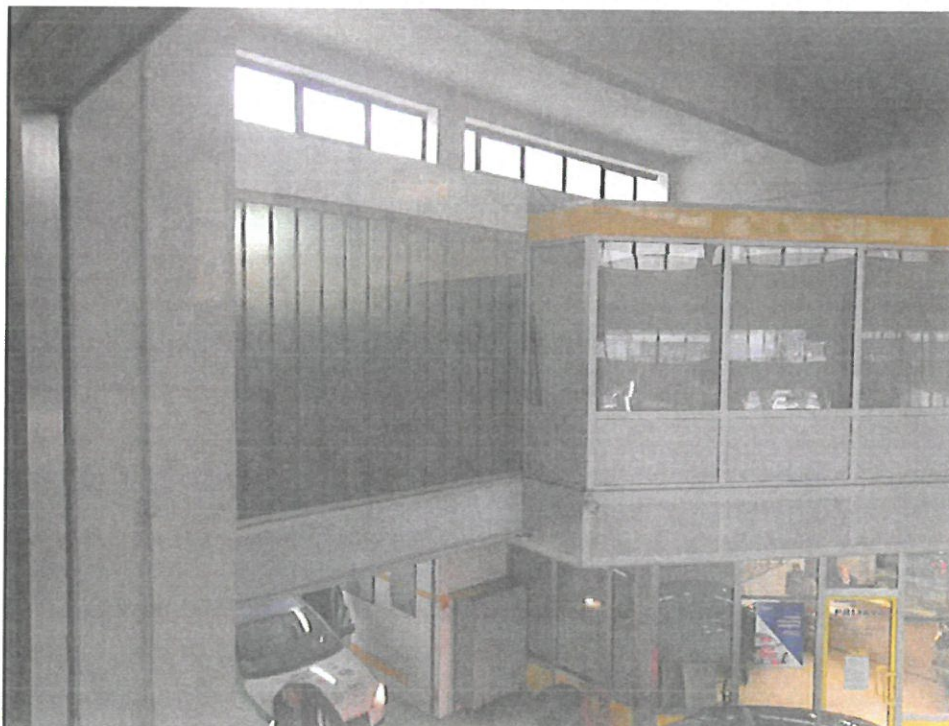


Aluminijska fasadna bravarija

PO-MARK tel 3888873 10000 Zagreb, G.Krkleca 40	Građevina: POSLOVNI OBJEKT U ZAGREBU, SIGET 17 Naručitelj: HRVATSKI AUTO KLUB ZAGREB, AVENIJA DUBROVNIK 44	Stranica: 114
		Datum: veljača 2018.



Oštećeni kopilit na hodnicima u uredima na 1.katu koji treba zamijeniti aluminijском bravarijom



Oštećeni kopilit na hodnicima u uredima na 1.katu koji treba zamijeniti aluminijском bravarijom

<b>PO-MARK</b> tel 3888873 10000 Zagreb, G.Krkleca 40	Građevina: POSLOVNI OBJEKT U ZAGREBU, SIGET 17 Naručitelj: HRVATSKI AUTO KLUB ZAGREB, AVENIJA DUBROVNIK 44	Stranica: 45
		Datum: veljača 2018.



Oštećeni kopilit na hodnicima u uredima na 1.katu koji treba zamijeniti aluminijskom bravarijom



Oštećeni kopilit na hodnicima u uredima na 1.katu koji treba zamijeniti aluminijskom bravarijom

PO-MARK tel 3888873  
10000 Zagreb, G.Krkleca 40

Građevina: POSLOVNI OBJEKT U ZAGREBU, SIGET 17  
Naručitelj: HRVATSKI AUTO KLUB ZAGREB, AVENIJA DUBROVNIK 44

Stranica: 46

Datum: veljača 2018.



Oštećeni kopilit na hodnicima u uredima na 1.katu koji treba zamijeniti aluminijskom bravarijom



Oštećeni kopilit na hodnicima u uredima na 1.katu koji treba zamijeniti aluminijskom bravarijom